

Missione Aquatica

Consigli e trucchi per realizzare prove fotografiche e campioni d'erbario

Le piante acquatiche a foglie strette e le caracee richiedono a volte un trattamento speciale quando si realizzano dei campioni d'erbario o si scattano delle prove fotografiche. Ecco alcuni suggerimenti e trucchi per facilitare il lavoro con queste specie.

Prove fotografiche

Per un'identificazione o una successiva validazione, è molto utile allegare delle foto direttamente all'osservazione. Ecco alcuni suggerimenti:

- Scatta una foto dell'**ambiente naturale** in cui è stata trovata la pianta/caracea. Essa può aiutare a validare l'osservazione e permette inoltre di esaminare ulteriormente lo stato dell'ambiente.
- Fotografa la pianta acquatica o la caracea anche **su uno sfondo neutro**.
- **I recipienti o i piatti bianchi riempiti d'acqua** in cui far galleggiare la pianta acquatica o la caracea sono particolarmente adatti per scattare fotografie.
- È anche possibile fotografare la pianta acquatica/caracea **appena prima della pressatura**, quando viene posizionata su uno sfondo bianco.
- Posiziona **un righello o una carta millimetrata** accanto alla pianta, in modo da poter misurare in seguito le dimensioni degli organi.
- **Descrivi** i criteri di identificazione che hai osservato nei commenti dell'osservazione.
- Se disponi di un **binocolare**, può essere utile scattare foto attraverso il binocolare delle caratteristiche necessarie per l'identificazione (ad esempio, foto dettagliate della cortex delle *Characeae* o dei frutti di *Potamogeton*).



Le foto degli ambienti naturali sono utili per determinarne l'evoluzione.



La foto del numero sul sacchetto permette di assegnare i campioni corretti alle osservazioni.



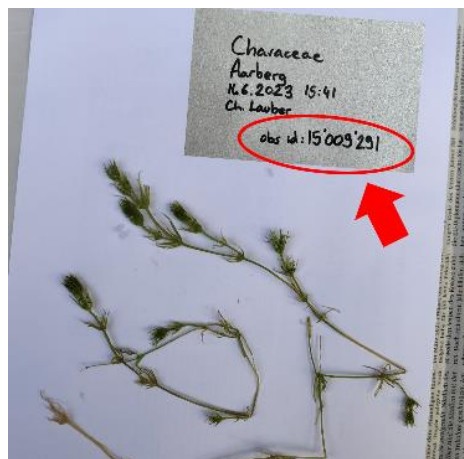
Le piante acquatiche sono facili da studiare e fotografare in un contenitore bianco pieno d'acqua.



Le dimensioni di questi frutti di *Potamogeton* potranno essere misurate anche in futuro grazie al righello fotografato insieme al frutto.



Se fotografi una caracea sotto il binocolare, assicurarti che la parte al di sotto di un verticillo sia ben visibile.



Un esemplare d'erbario di caracea correttamente etichettato e pronto per essere pressato.

Campioni d'erbario

Per un'identificazione o una validazione successiva di specie quali le caracee o i *Potamogeton* a foglie strette, è spesso necessario un buon campione d'erbario. Ecco alcune indicazioni su come realizzarlo e altri punti da considerare quando si realizza un campione d'erbario:

Raccolta e conservazione dei campioni

- Quando prelevi dei campioni di caracee, assicurati di raccogliere **un numero sufficiente di parti giovani** (le parti superiori della caracea), poiché le caratteristiche di identificazione sono particolarmente visibili. Anche i rizoidi delle caracee possono essere importanti per l'identificazione (presenza di bulbilli).
- Mantieni i **campioni umidi** (ad esempio, in un sacchetto con chiusura zip con un po' d'acqua) fino a quando verranno pressati.
- Se i campioni non possono essere pressati il giorno stesso, di solito possono essere conservati per qualche giorno **in frigorifero**.
- A volte le caracee sono **fortemente incrostate di calcare**. Tuttavia, non è necessario trattarle con l'aceto prima di metterle nell'erbario, perché spesso i campioni diventano in seguito molto fragili. Le incrostazioni di calcare possono essere pulite in un secondo momento durante il processo di determinazione.

Posizionare il campione

- Vale la pena di mettere la pianta acquatica o la caracea **in una ciotola d'acqua prima della pressatura**, in modo che assuma una forma naturale e che le parti importanti siano visibili dopo la pressatura. Questo è anche un buon momento per fotografare l'esemplare.
- Le caracee e le piante acquatiche fini tendono ad attaccarsi al supporto quando vengono pressate. Pertanto, non collocare l'esemplare direttamente sulla carta di giornale, ma pressalo tra **due fogli di carta da forno**.
- Le specie molto delicate che si attaccano insieme quando vengono tolte dall'acqua, possono essere montate **su carta direttamente in acqua**. A tal fine, si deve mettere l'esemplare direttamente in acqua e posizionare un pezzo di carta bianca (o da forno, ma è più difficile) sotto di essa. Quindi rimuovi la carta con cautela con il campione ben disteso sopra. Anche in questo caso: assicurati di coprire il campione con la carta da forno prima di pressarlo, in modo che non si attacchi a entrambi i lati.
- Se il campione è stato posizionato direttamente su della carta bianca, rimarrà attaccato alla carta dopo l'essiccamento. Se vuoi che il campione duri per sempre, vale la pena **di utilizzare carta priva di acidi** (disponibile presso i rivenditori specializzati o, al giorno d'oggi, la normale carta per stampanti sembra essere in gran parte priva di acidi).

Essiccamento

- Per essiccare, metti il campione coperto dalla carta da forno in un giornale. Quindi posizionalo **in una pressa** o sotto dei libri pesanti.
- I campioni d'erbario di caracea in genere si asciugano bene e velocemente. Tuttavia, se molti campioni d'erbario vengono essiccati contemporaneamente, è opportuno interporre tra i campioni alcuni strati **di cartone ondulato o di carta assorbente** per migliorare l'aerazione.
- Per le piante di grandi dimensioni che contengono molta acqua, può essere utile per esempio **cambiare il giornale** dopo un giorno per migliorarne l'essiccazione.

Etichettatura

- Etichetta ogni campione d'erbario con un'etichetta contenente **almeno le seguenti informazioni**:
 - Cognome e nome dell'osservatore.
 - Data e ora (hh:mm) dell'osservazione su FlorApp
 - Luogo dell'osservazione.
 - Il numero dell'osservazione è essenziale se desideri farci validare il campione d'erbario. Il numero dell'osservazione può essere letto direttamente nel Taccuino in linea dopo la trasmissione dell'osservazione.
- Le etichette d'erbario possono essere stampate direttamente **dal Taccuino in linea**. A tal fine, seleziona le osservazioni corrispondenti (ad esempio utilizzando la funzione filtro e contrassegnandole in giallo), sopra l'elenco delle osservazioni clicca su "Strumenti" e in seguito su "Etichette d'erbario".

Servizio di identificazione dei campioni d'erbario di caracee

- I campioni d'erbario di caracee possono essere **inviati** al seguente indirizzo per la determinazione o la validazione:

*InfoFlora Genève
c/o Conservatoire et Jardin botanique
Case postale 71
Chemin de l'Impératrice 1
1292 Chambésy-Genève*
- Per garantire che le caracee siano ben conservate durante il trasporto, è importante:
 - Assicurarsi che i campioni siano **completamente asciutti** prima di spedirli.
 - Aggiungere **una protezione antiurto** (ad esempio due fogli di pluriball o di cartone) intorno a tutti i campioni prima di metterli in una busta.
- I campioni d'erbario inviati vengono depositati in un erbario dopo la verifica/determinazione e non possono essere restituiti. Se desideri creare un tuo erbario di riferimento, conserva i **duplicati** a casa.
- Riceverai un responso sulle determinazioni nel Taccuino in linea e via e-mail.