



Missione Characeae Manuale

Generale

Le caracee hanno una struttura simile a quella delle piante superiori, ma finora i botanici hanno mostrato scarso interesse nei loro confronti. La "Missione Characeae" mira a cambiare questa situazione! In vista del prossimo aggiornamento della Lista rossa, tutte le osservazioni sulle caracee sono estremamente preziose.

Nell'ambito della "Missione Characeae", InfoFlora fornisce delle informazioni sulle stazioni conosciute e un servizio di determinazione dei campioni d'erbario delle caracee.

L'obiettivo:

- A) Cerca le caracee in tutti i **piccoli stagni e i ruscelli** in cui ti imbatti e che trovi idonei. Invia le tue osservazioni e i campioni d'erbario a InfoFlora.
- B) Cerca in modo mirato le caracee in stazioni note e invia le osservazioni e i campioni d'erbario. Invia una osservazione negativa se non trovi nessuna caracea in una stazione nota.



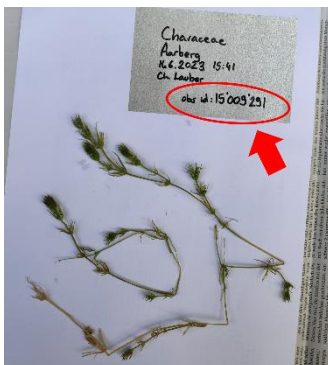
Qual è il livello di conoscenza necessario per partecipare?

Chiunque può contribuire! Non è necessario essere in grado di identificare il genere o la specie per dare un contributo significativo. L'identificazione precisa sarà effettuata da specialisti sulla base dei tuoi campioni d'erbario. Nella tua osservazione è sufficiente indicare "Characeae" come nome della specie.

Dove cercare?

Gli ambienti da visitare in via prioritaria sono i piccoli specchi d'acqua o le pozze temporanee (a volte molto piccole, come in certe paludi o cave di ghiaia).

Le caracee che crescono in habitat temporanei hanno spesso una fenologia molto breve. Non esitare quindi a visitare più volte lo stesso luogo!



Invio dei campioni d'erbario

Puoi inviarti i tuoi campioni d'erbario al seguente indirizzo. Assicurati di indicare il numero dell'osservazione su ogni pezzo d'erbario!

*InfoFlora Genève, c/o Conservatoire et Jardin botanique,
Case postale 71, Chemin de l'Impératrice 1, 1292 Chambésy-Genève*

NB: i campioni d'erbario inviati saranno depositati in un erbario dopo la verifica/determinazione e non ti saranno restituiti. Se desideri creare un tuo erbario di riferimento, ti preghiamo di conservare dei duplicati a casa.

Come procedere?

Per effettuare una ricerca mirata di caracee in siti noti (obiettivo B), puoi procedere come segue:



- 1) In FlorApp, clicca su «Missioni», poi «Missioni Characeae». I punti gialli sulla carta sono delle osservazioni di caracee effettuate dal 1950. Cliccando su un punto, puoi vedere di quale specie si tratta, oltre all'anno dell'osservazione e alla sua precisione.
- 2) Cerca di confermare in particolare le stazioni che non sono state rivisitate dal 2015. Aggiungi un testimone fotografico alla tua osservazione e raccogli un campione d'erbario per una successiva identificazione o validazione.
Se **non** osservi delle caracee in una stazione nota, invia un'osservazione negativa (Nome della specie: "Characeae", Presenza: "Non trovato/non ritrovato").
- 3) Invia il tuo campione di erbario indicando il numero dell'osservazione corrispondente a *InfoFlora Genève, c/o Conservatoire et Jardin botanique, Case postale 71, Chemin de l'Impératrice 1, 1292 Chambésy-Genève*.

Consigli:

- In caso di indicazioni imprecise, non cercare unicamente dove si trova il punto giallo, ma piuttosto negli ambienti idonei alle caracee nell'area circostante (ad es. in tutti i piccoli corsi d'acqua, fossi o pozzanghere).
- Non dimenticare di attivare il gruppo di organismi «Characeae» in FlorApp per poter inserire le osservazioni dei taxa desiderati.

Importante:

- **Non correre rischi.** Se un'area molto interessante per le caracee è inaccessibile o può essere raggiunta solo correndo dei rischi, torna indietro.
- Se l'area è una riserva naturale, una zona militare o un'altra zona soggetta a restrizioni, ti chiediamo di **rispettare le normative locali** e di ottenere l'autorizzazione se necessario. La partecipazione a una missione non ti esime dagli obblighi di legge!