

La problématique du Nanocyperion en Suisse dans le cadre du projet Emeraude

Raymond Delarze

Atelier Nanocyperion du 18 mars 2022
InfoFlora - Berne

Le réseau Emeraude

La Suisse s'est engagée, en tant que Partie contractante à la Convention de Berne, à protéger les espèces et les milieux naturels particulièrement précieux en Europe. Les sites européens qui contiennent ces espèces et habitats sont recensés dans le réseau Emeraude.

La Résolution 4 désigne les habitats (=milieux) visés par le réseau. La Suisse compte **43 « habitats Emeraude »**

Documents de référence



Le Comité permanent de la Convention de Berne a adopté une série de textes de référence définissant le Réseau Emerald et sa mise en oeuvre.

[Résolution No. 1 \(1989\)](#) concernant les dispositions relatives à la protection des habitats.

[Recommandation No. 16 \(1989\)](#) concernant les zones d'intérêt spécial pour la conservation

[Résolution No. 4 \(1996\)](#) dressant l'inventaire des habitats naturels menacés nécessitant des mesures de conservation spécifiques (incluant l'annexe 1 révisée à la Résolution No. 4 (1996), adoptée en 2014 par le Comité permanent)



Revision of Res. 4 (2014): Switzerland

CODE	HABITAT TITLE	RES4-2014
C1.44	Charophyte submerged carpets in dystrophic waterbodies	C1.4
C3.41	Euro-Siberian perennial amphibious communities	C3.4
C3.511	Freshwater dwarf [<i>Eleocharis</i>] communities	C3.51
C3.5132	Swards of small [<i>Cyperus</i>] species	C3.51
C3.5133	Wet ground dwarf herb communities	C3.51
E1.112	[<i>Sempervivum</i>] or [<i>Jovibarba</i>] communities on rock debris	E1.11

C3.2	Water fringing reedbeds and tall helophytes other than canes
C3.4	Species-poor beds of low-growing water-fringing or amphibious vegetation
C3.51	Euro-Siberian dwarf annual amphibious swards (but excluding C3.5131 Toad-rush swards)
C3.55	Sparsely vegetated river gravel banks

la référence: classification EUNIS des habitats européens

Classification des habitats EUNIS

Classification

- C - Eaux de surface continentales
 - C3 - Zones littorales des eaux de surface continentales
 - C3.5 - Berges périodiquement inondées à végétation pionnière et éphémère
 - C3.51 - Gazons ras eurosibériens à espèces annuelles amphibies
 - C3.511 - Communautés naines des eaux douces à *Eleocharis*
 - C3.512 - Pelouses des lettes dunaires à *Centaureum*
 - C3.513 - Communautés naines à Jonc des crapauds

des liens complexes avec la phytosociologie

European Vegetation Survey

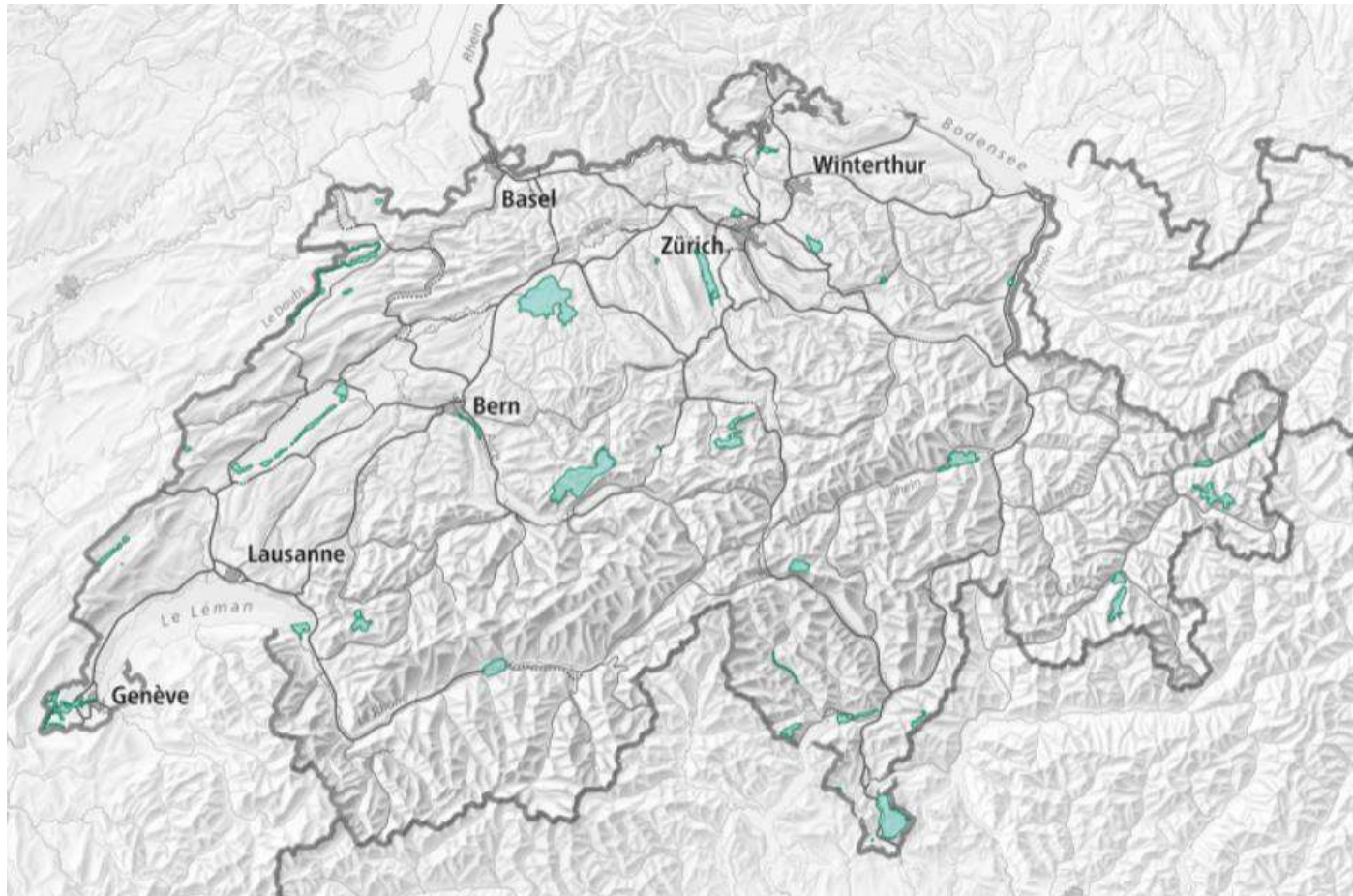
"ISO"	"Isoëto-Nanojuncetea Br.-Bl. et Tx. in Br.-Bl. et al. 1952"	"Isoëto-Nanojuncetea"		
"ISO-01"	"Isoëtetalia Br.-Bl. 1935"	"Isoëtetalia"		
"ISO-01A"	"Isoëtion Br.-Bl. 1935"	"Isoëtion"		
"ISO-01B"	"Cicendion (Rivas Goday in Rivas Goday et Borja 1961) Br.-Bl. 1967"	"Cicendion"		
"ISO-01C"	"Lythrion tribracteati Rivas Goday et Rivas-Mart. in Rivas Goday 1970"	"Lythrion tribracteati"		
"ISO-01D"	"Preslion cervinae Br.-Bl. ex Moor 1936"	"Preslion cervinae"		
"ISO-01E"	"Agrostion salmanticae Rivas Goday 1958"	"Agrostion salmanticae"		
"ISO-02"	"Nanocyperetalia Klika 1935"	"Nanocyperetalia Klika"		
"ISO-02A"	"Nanocyperion Koch 1926"	4. Lieferung	Nr. 413. The N	"Nanocyperion"
"ISO-02B"	"Radiolion linoidis Pietsch 1973"	"Radiolion linoidis"		
"ISO-02C"	"Elatino macropodae-Damasonion alismatis de Foucault 1988"	"Elatino macropodae-Damasonion alismatis"		
"ISO-02D"	"Eleocharition soloniensis Philippi 1968"	"Eleocharition soloniensis"		
"ISO-02E"	"Verbenion supinae SlavniÄ† 1951"	"Verbenion supinae"		

et en Suisse?

"ISO-02A"	"Nanocyperion Koch 1926"
D,F	Junco bufonii-Gypsophiletum muralis
CH (F,D)	Juncetum bufonii
CH,F	Samolo-Cyperetum fusci
CH	Gnaphalo-Centaurietum pulchelli
"ISO-02B"	"Radiolion linoidis Pietsch 1973"
D,CH,F	Centunculo-Anthocoretum
D,F	Cyperetum flavescens
D,F	Stellario uliginosae-Isolepidetum setaceae
D,F	Veronico anagalloides-Lythretum hyssopifoliae
vacat	Centaurio pulchelli-Blackstonion perfoliatae
CH,F,D	Erythraeo pulchellae-Blackstonietum serotinae
"ISO-02D"	"Eleocharition soloniensis Philippi 1968"
D,F	Cypero fusci-Limoselletum aquatica
D	Cyperus fuscus-Gesellschaft
D,F	Eleocharito-Caricetum bohemiae
F	communauté à Rorippa islandica
F	Callitricho stagnalis-Polygonetum hydropiperis
vacat	Incertae sedis
D	Peplis portula-Ges. (incertae sedis)
D	Isoëto-Nanojuncetea-Basalgesellschaft (Callitriche palustris)

vert. alliances probablement présentes; **jaune:** associations présentes; **orange:** associations probablement présentes

37 sites Emeraude en Suisse



NANOCYPERION: SITUATION DANS LES 37 PREMIERS SITES

(C3.51 communities =Nanocyperion excl. Juncetum bufonii)

22.321 Communautés de scirpes annuels nains
 22.3232 Gazons à petits souchets
 22.3233 Communautés d'herbes naines des sols détrempés

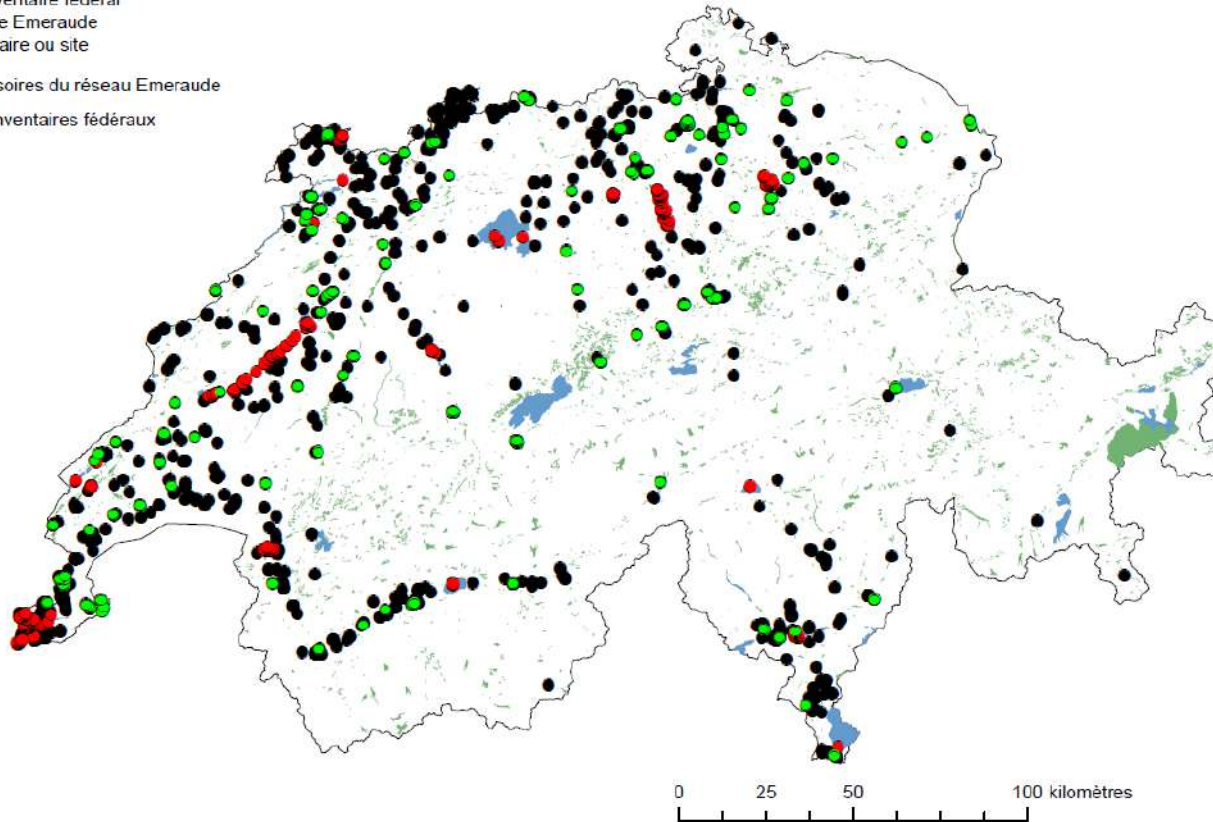
Obs. d'esp. caractéristiques

- dans un inventaire fédéral
- dans un site Emeraude
- hors inventaire ou site

■ Sites provisoires du réseau Emeraude

■ Sites des inventaires fédéraux

© CSCF, 2012

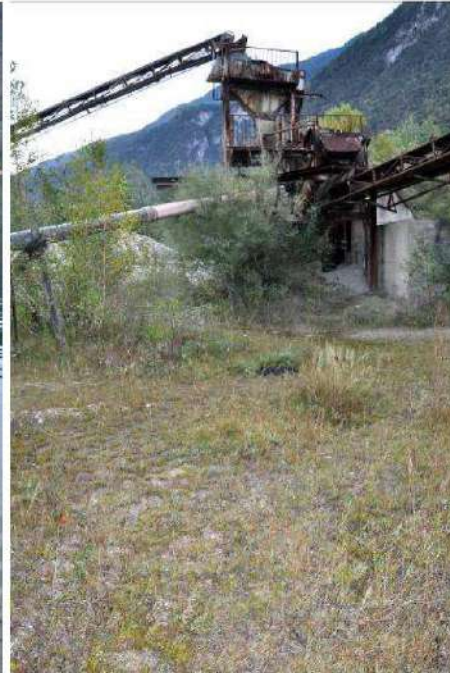


Indirect estimation of the habitat inside the Emerald candidates given by the distribution of characteristic species of the habitat (without *Juncus bufonius*)

TOUT	1068
EMERAUDE	221
%	20.69%
IF	174
%	16.29%
TOTAL	395
%	36.99%

Allmend





Description

Anciens étangs de gravière et réserve naturelle comprenant un bas-marais d'importance nationale (BM 1363) et un site de reproduction d'amphibiens (VS66). L'exploitation du gravier semble interrompue mais laisse subsister des surfaces pionnières périodiquement inondées dans lesquelles on trouve le Nanocyperion (surfaces nombreuses mais de faible surface)

Autres milieux, espèces particulières: Convolvulion, Salicion albae, Agropyro-Rumicion, Lemnion, Magnocaricion, Phragmition, Phalaridion, *Inula britannica*, *Odontites serotina*, *Lotus tenuis*, *Trifolium fragiferum*, *Rorippa palustris*

Arguments favorables: Belle palette d'espèces du Nanocyperion, avec grands effectifs cumulés sur le site, site protégé

Contraintes, atteintes, contre-indications : Activités de détente (baignade, plage), biotopes instables, gestion inadaptée ou inexistante pour l'instant

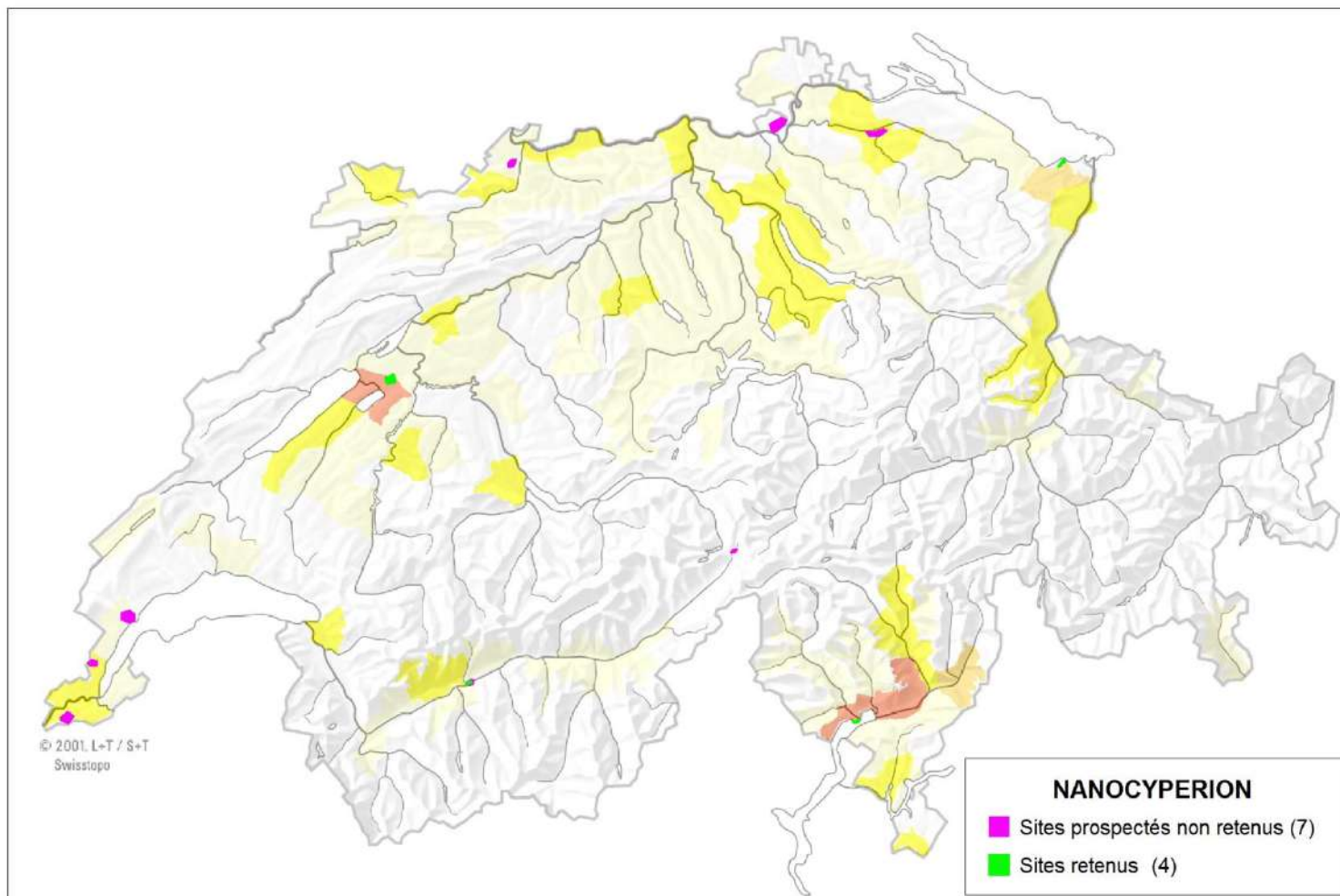
Proposition d'inscription dans le réseau : OUI

Remarques, points à régler :

- Adapter le plan de gestion en ajoutant mesures de conservation ad hoc pour le Nanocyperion
- Garantir à long terme la gestion ciblée des rives de l'ancien étang de gravière
- Contenir les activités de détente (piétinement, feux, etc.)

Nanocyperion

4 sites supplémentaires retenus: Bellechasse, Lido di Ascona, Poutafontana, Staad-Ost



et dans le Chablais?

"ISO-02A"	"Nanocyperion Koch 1926"
D,F	Junco bufonii-Gypsophiletum muralis
CH (F,D)	Juncetum bufonii
CH,F	Samolo-Cyperetum fusci
CH	Gnaphalo-Centaurietum pulchelli
"ISO-02B"	"Radiolion linoidis Pietsch 1973"
D,CH,F	Centunculo-Anthocoretum
D,F	Cyperetum flavescens
D,F	Stellario uliginosae-Isolepidetum setaceae
D,F	Veronico anagalloides-Lythretum hyssopifoliae
vacat	Centaurio pulchelli-Blackstonion perfoliatae
CH,F,D	Erythraeo pulchellae-Blackstonietum serotinae
"ISO-02D"	"Eleocharition soloniensis Philippi 1968"
D,F	Cypero fusci-Limoselletum aquatica
D	Cyperus fuscus-Gesellschaft
D,F	Eleocharito-Caricetum bohemicae
F	(communauté à Rorippa islandica) Littorellion?
F	(Callitricho stagnalis-Polygonetum hydropiperis)-Bidention
vacat	Incertae sedis
D	Peplis portula-Ges. (incertae sedis)
D	Isoëto-Nanojuncetea-Basalgesellschaft (Callitriche palustris)

vert. alliances présentes; **jaune.** associations présentes dans le Chablais, en partie confirmation de la présence supposée en Suisse (**orange**);

Les expériences du Chablais

- L'aménagement du Grand Canal: génération spontanée?
- La gravière des Isles d'Aigle: un équilibre dynamique impliquant deux associations très mobiles
- Les Grangettes: de la difficulté de conserver des milieux pionniers dans une réserve naturelle



Grand Canal: avril 2002



Grand Canal : juillet 2002



Grand Canal : juin 2003



Samolus valerandi

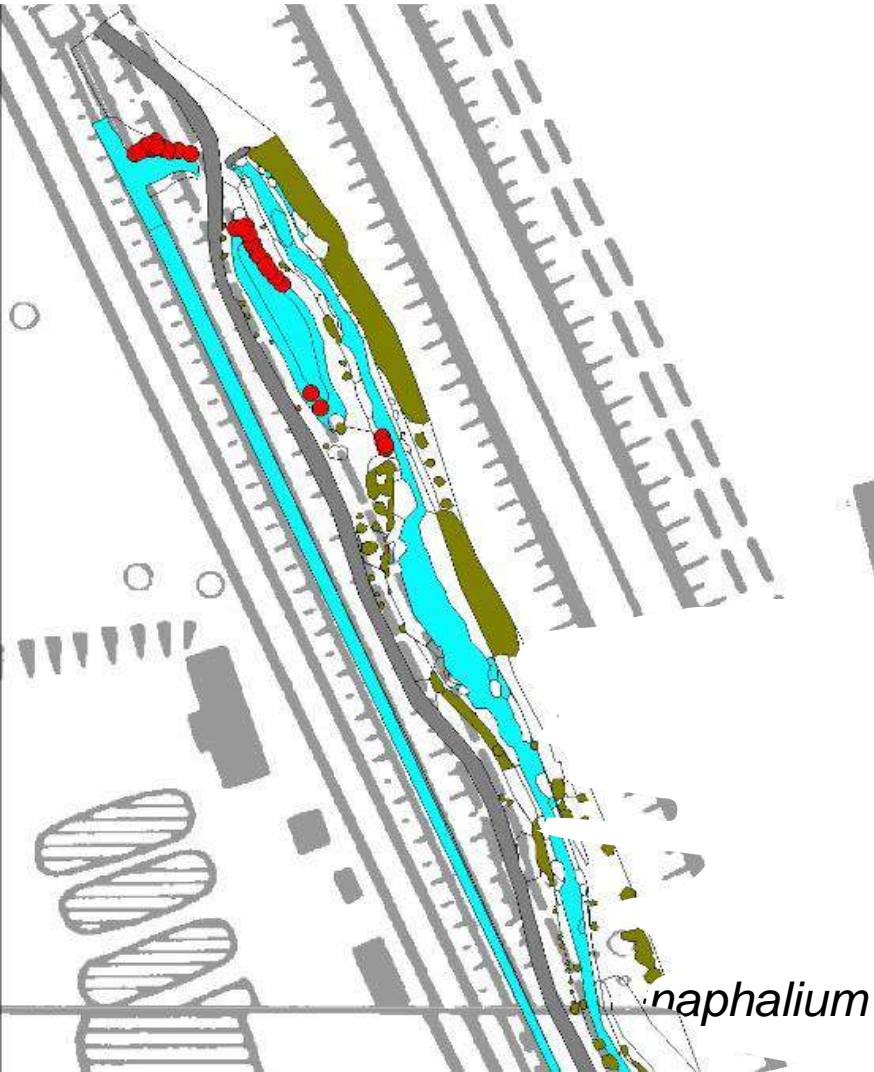


Gnaphalium luteo-album



Blackstonia acuminata

Grand Canal : juillet 2009



naphalium luteo-album

Blackstonia acuminata



Grand Canal : juillet 2012



Gravière des Isles (Aigle)

Samolo-Cyperetum



Gravière des Isles (Aigle)

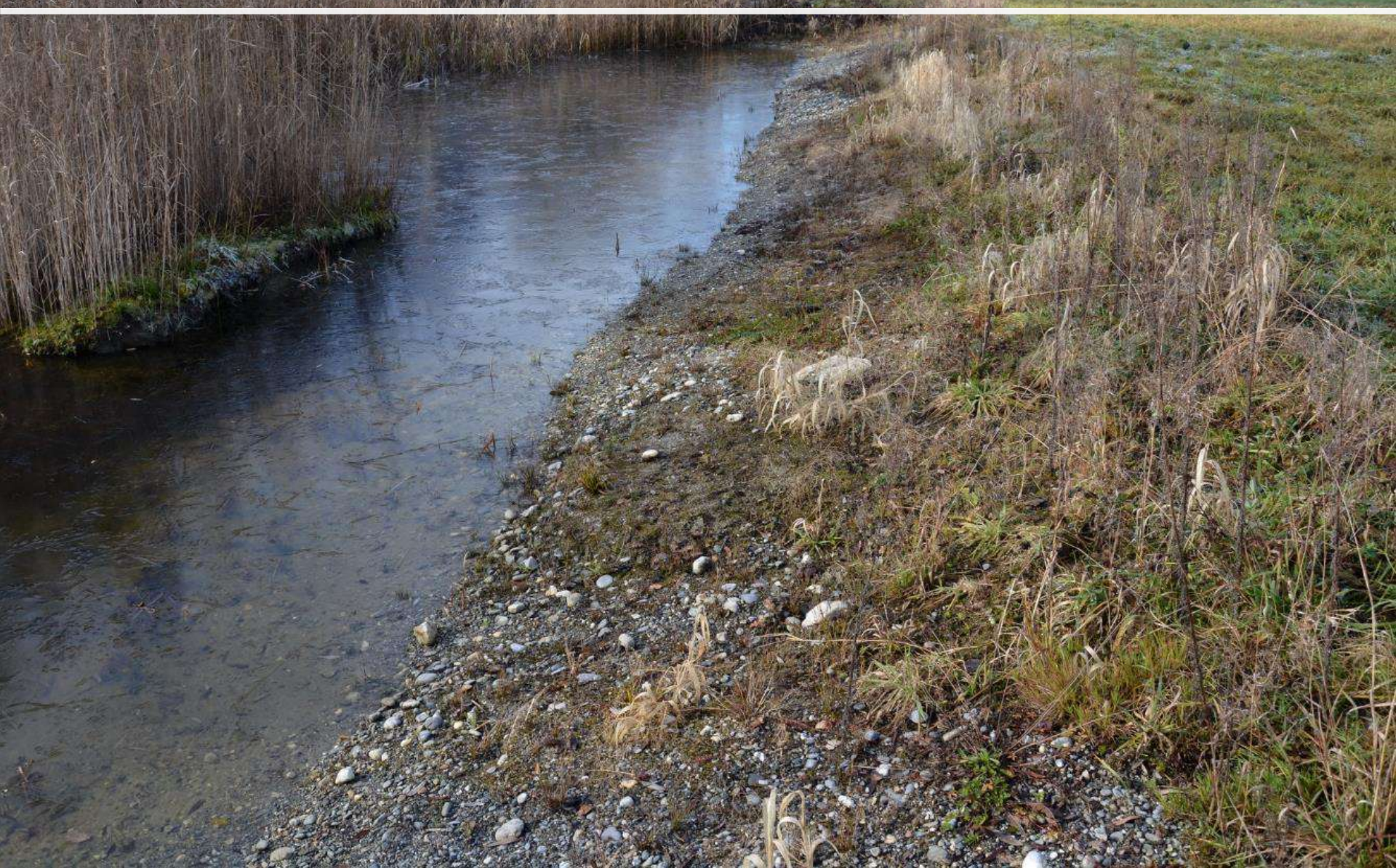
Gnaphalo-Centaurietum pulchelli



Les Grangettes
Erythreo-Blackstonietum acuminatae



Les Grangettes
Cyperetum flavescentis



Les Grangettes
Tentative de translocation



Les Grangettes
Tentative de translocation



Fazit

Obligation internationale de la Suisse

Mauvaise couverture par sites protégés

Milieus instables

Plusieurs associations liées à des microhabitats différents

Écologie mal connue