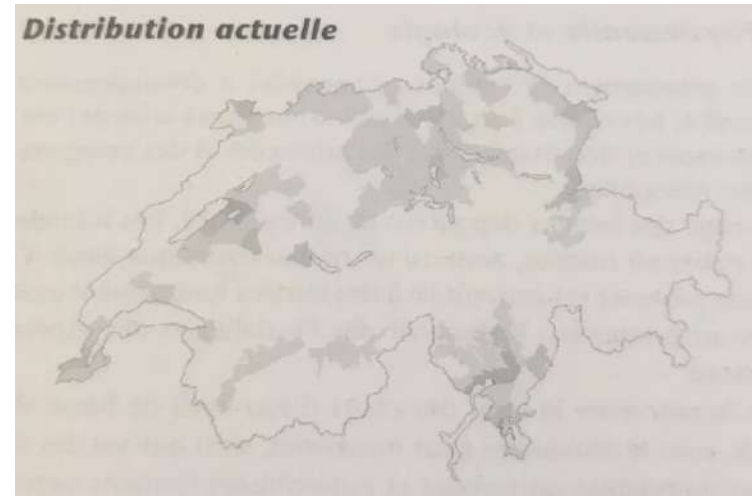
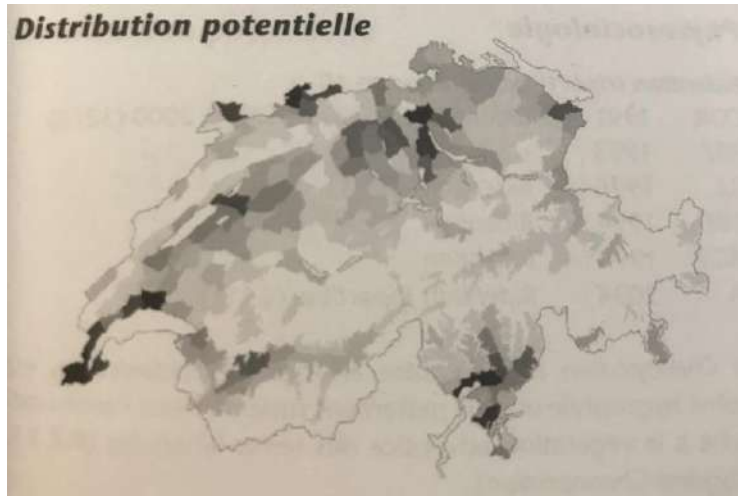


# Cartographie dynamique des milieux naturels : exemple du Nanocyperion

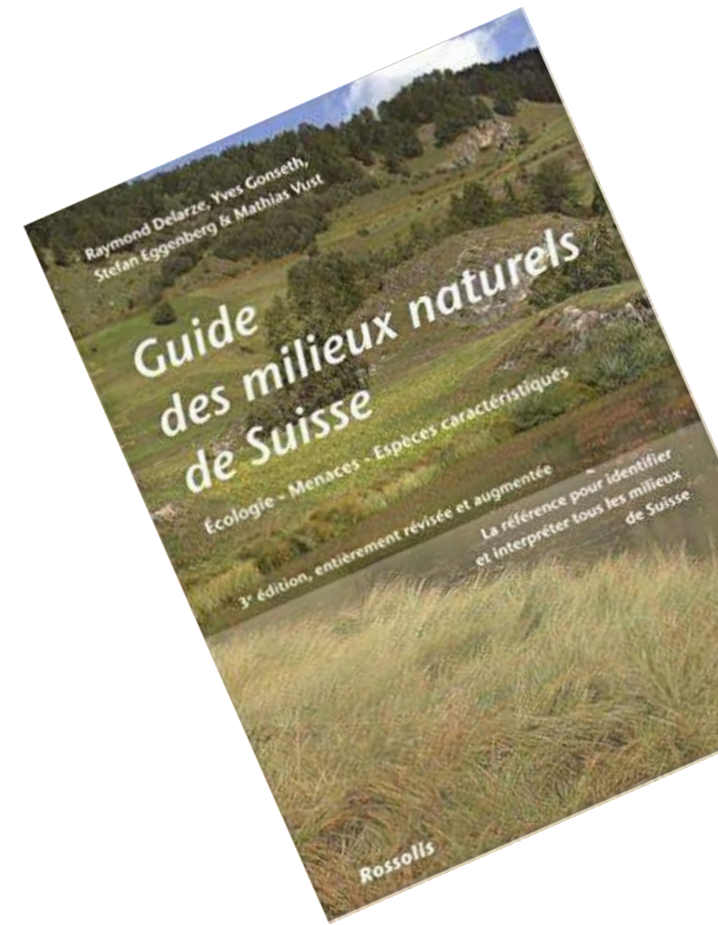
Helder Santiago  
18.03.2022



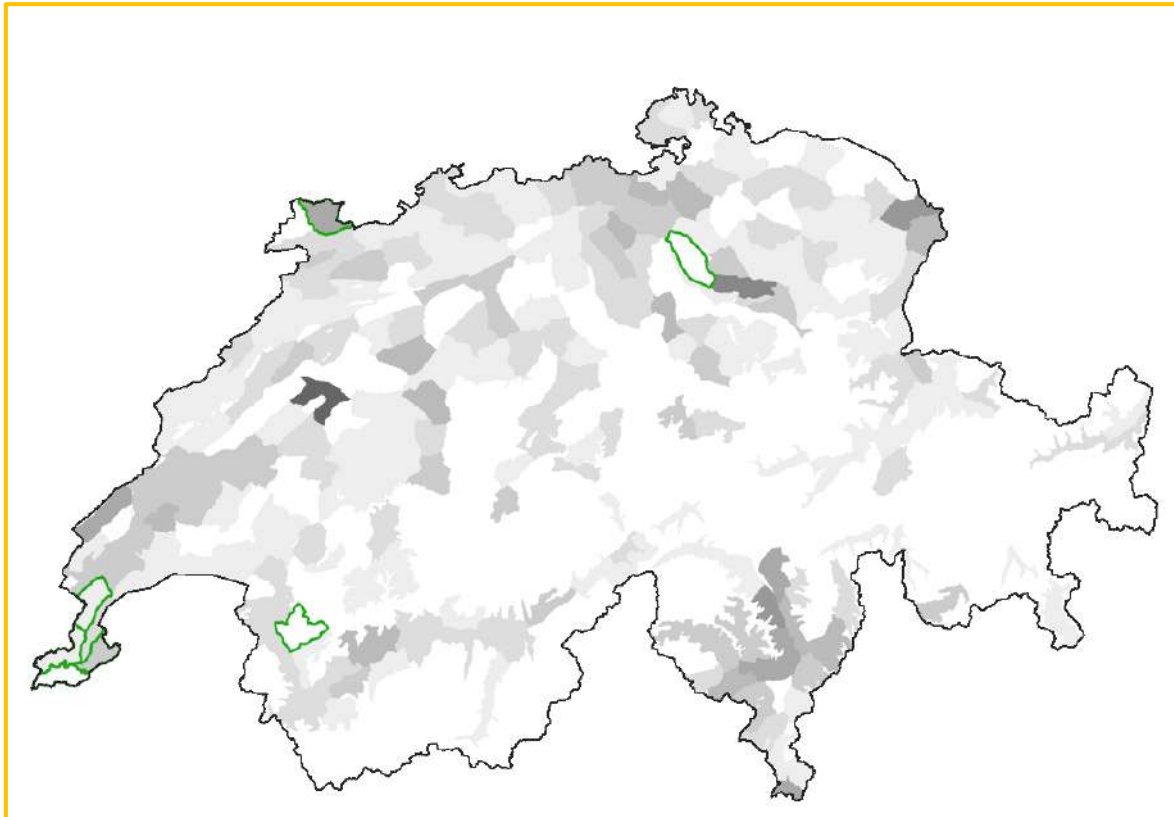
# Guide des milieux naturels de Suisse: cartes de distribution



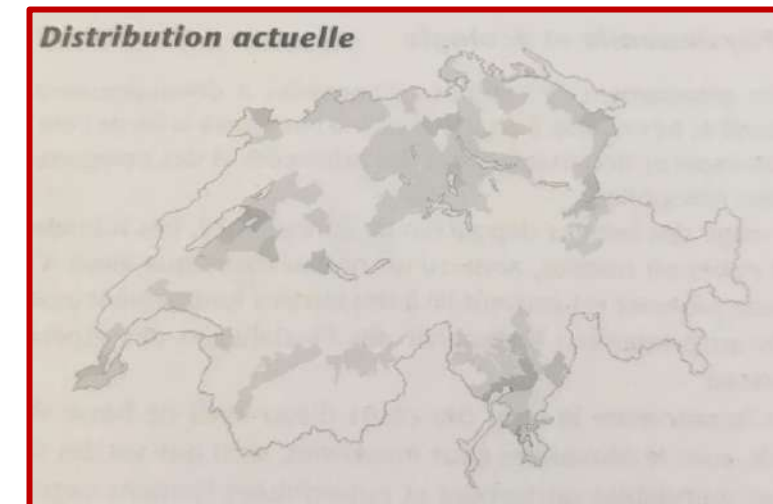
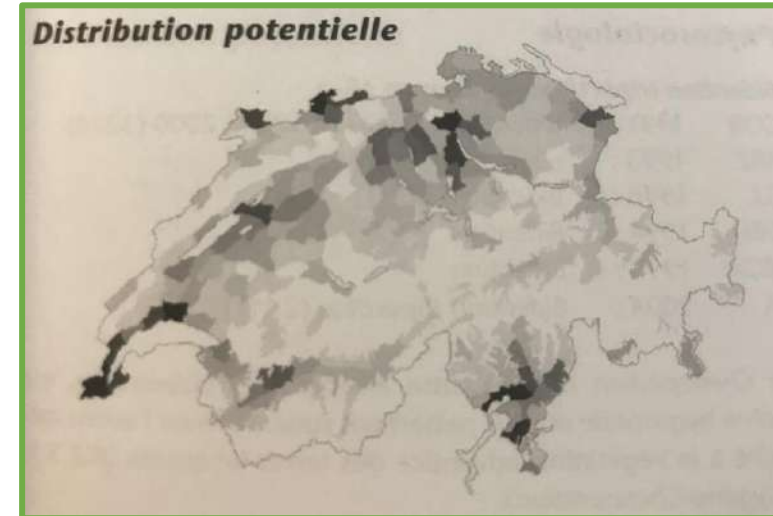
- Somme pondérée du nombre d'espèces:
  - Espèces caractéristiques: 1
  - Espèces campagnes: 0,2
- Pourcentage d'espèces par rapport au maximum observé dans un secteur
- Corrections manuelles
  - Suppression des données herbier et littérature avant 1980
  - Pondération en fonction du statut LR régional



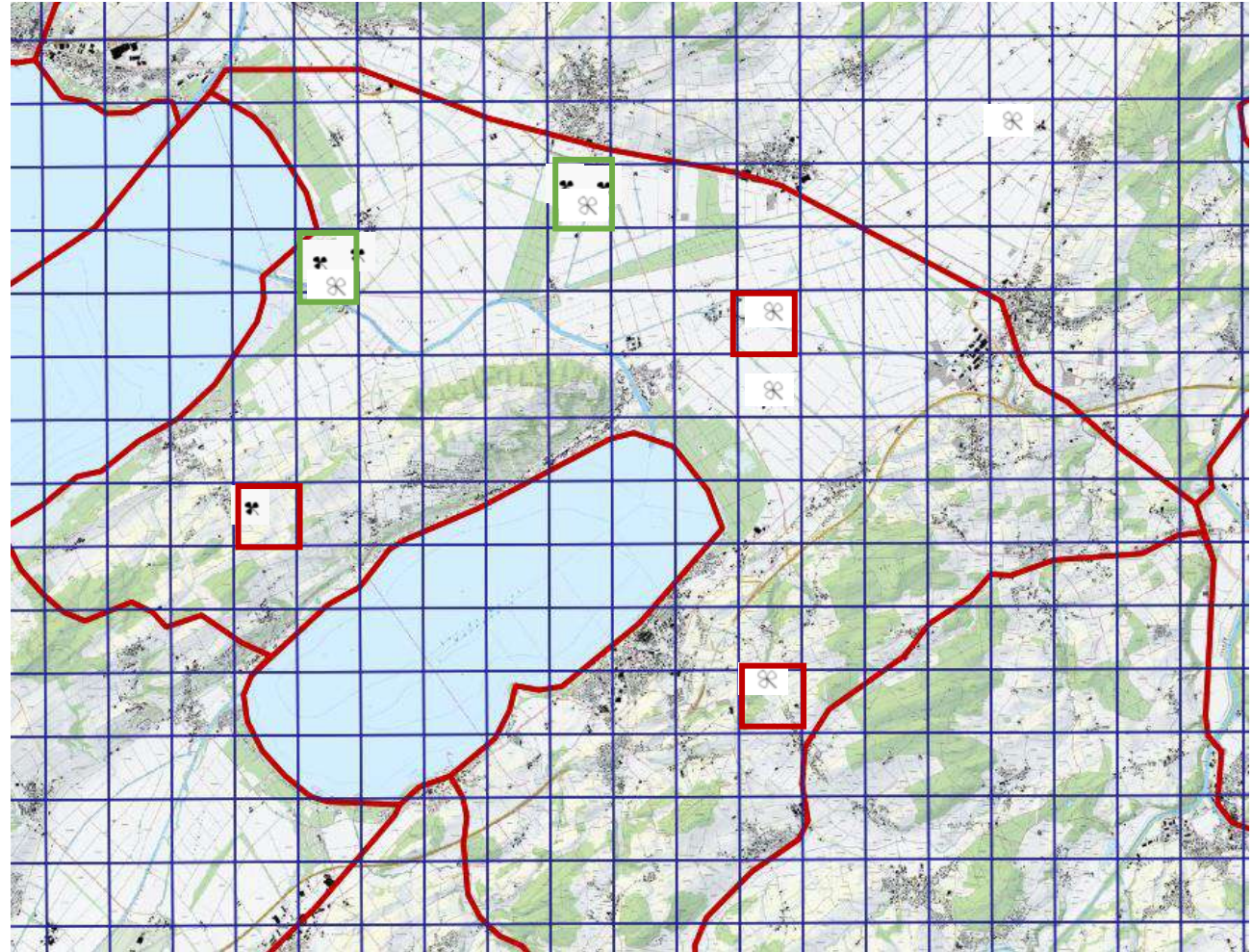
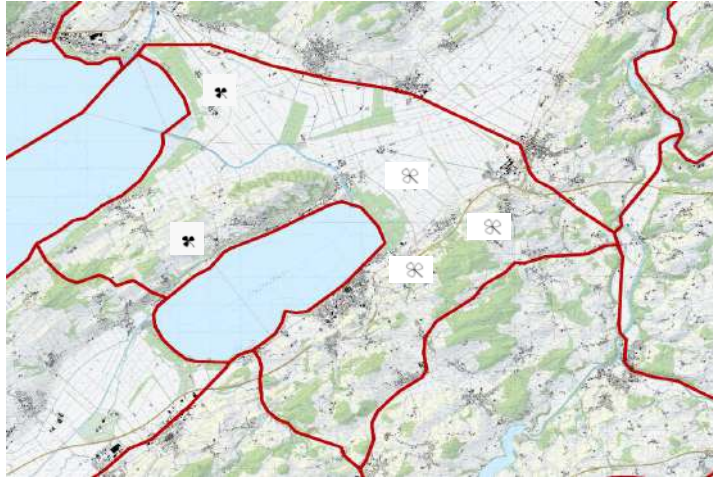
# Cartes site web Info Flora: distribution actuelle



- Somme pondérée des espèces
- Carte actuelle : toutes les obs limite de date : 1980, non introduites et non douteuses.
- Calcul du pourcentage par rapport à la surface ayant le score maximum pour chaque surface
- affichage sur la carte selon une gradation de 16 degrés allant du noir (100%) au blanc (0%).
- Nous n'avons pas appliqué la réduction de contribution des espèces les plus menacées.
- Entouré d'un halo vert: les surfaces ou au moins 5 relevés ont été faits signalant le Nanocyperion comme milieu naturel



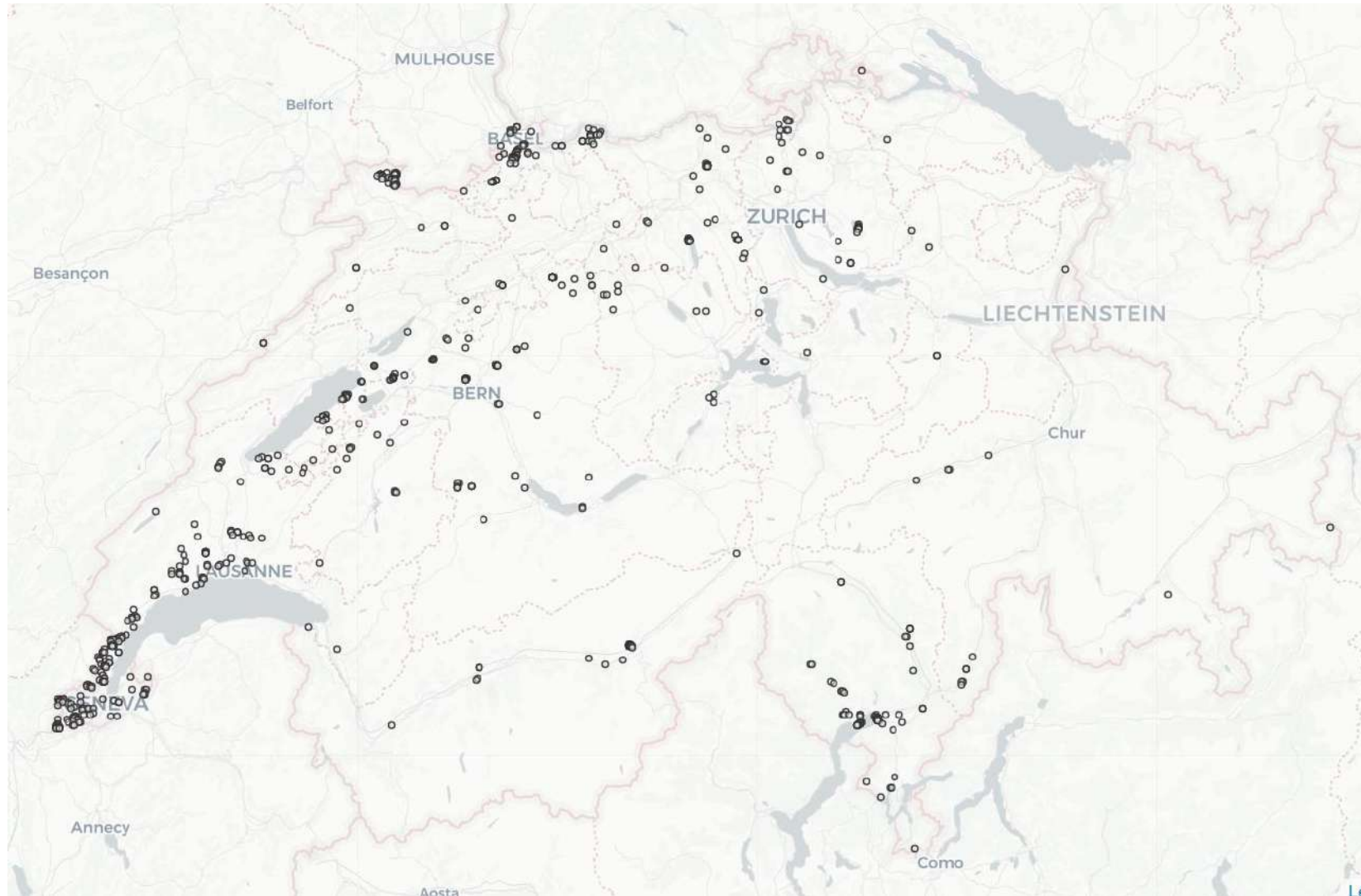
# Cartes site web Info Flora: clustering par hectare



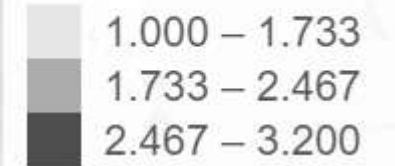
Orienter la méthode vers une analyse de la surface de chaque secteur couverte par le milieu naturel plutôt qu'une richesse en espèces typiques parfois loin géographiquement les unes des autres.

- Recherche du nombre d'hectares ou au moins un certain nombre d'espèces caractéristiques et campagnes coexistent
- Obtention du pourcentage d'hectares par surface ou l'on peut trouver le milieu naturel cible
- Comparaison de ce pourcentage entre secteurs pour la cartographie
- Méthode possible pour les cartes actuelles et potentielles

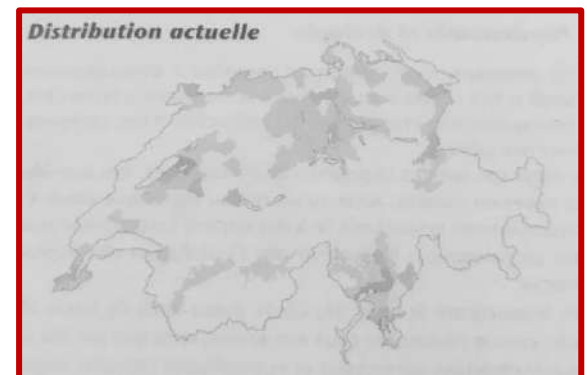
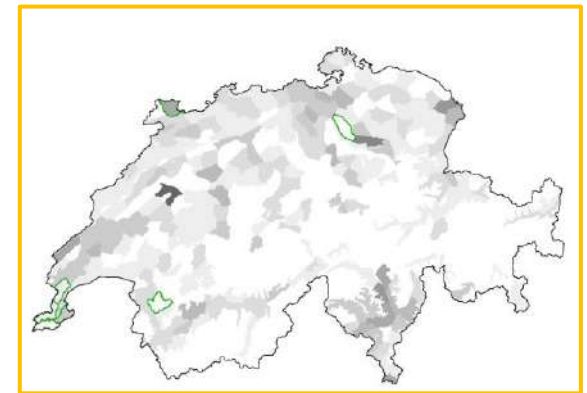
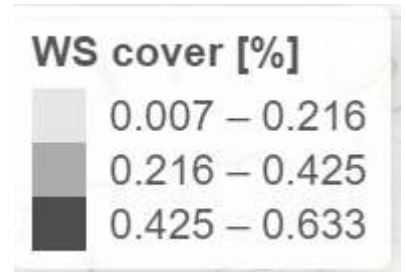
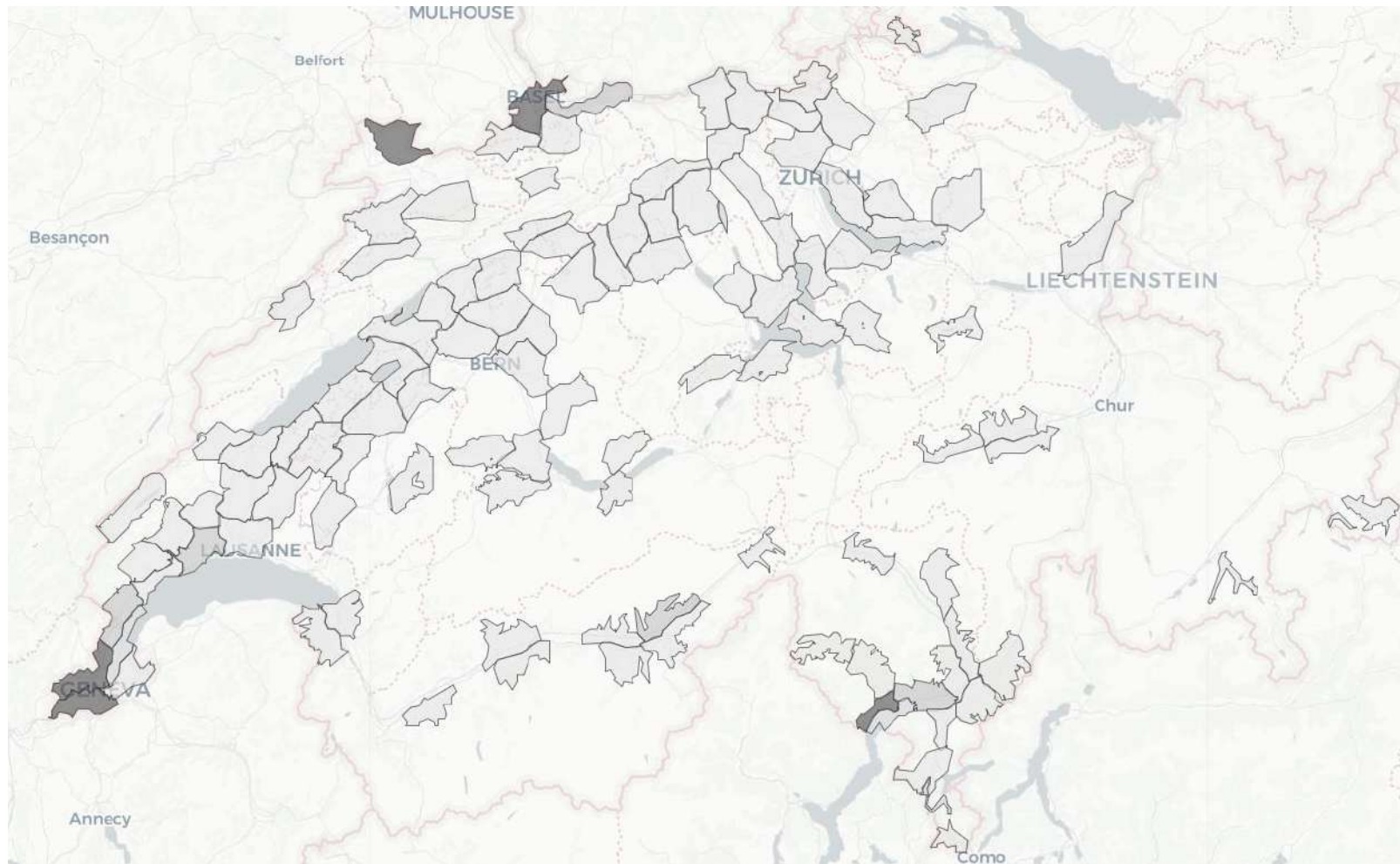
# Cartes site web Info Flora: clustering par hectare



ha (sum of weight)

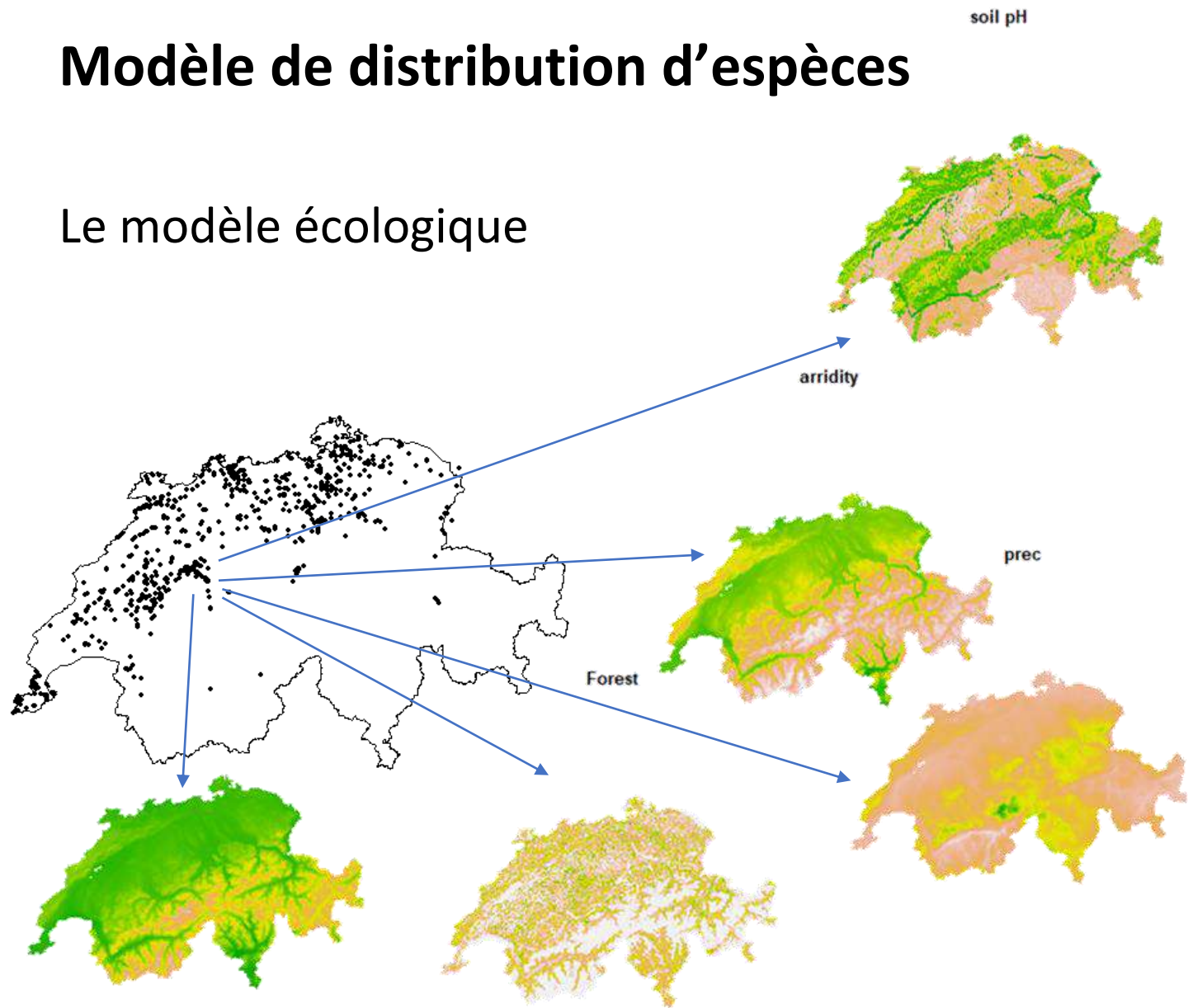


# Cartes site web Info Flora: clustering par hectare



# Modèle de distribution d'espèces

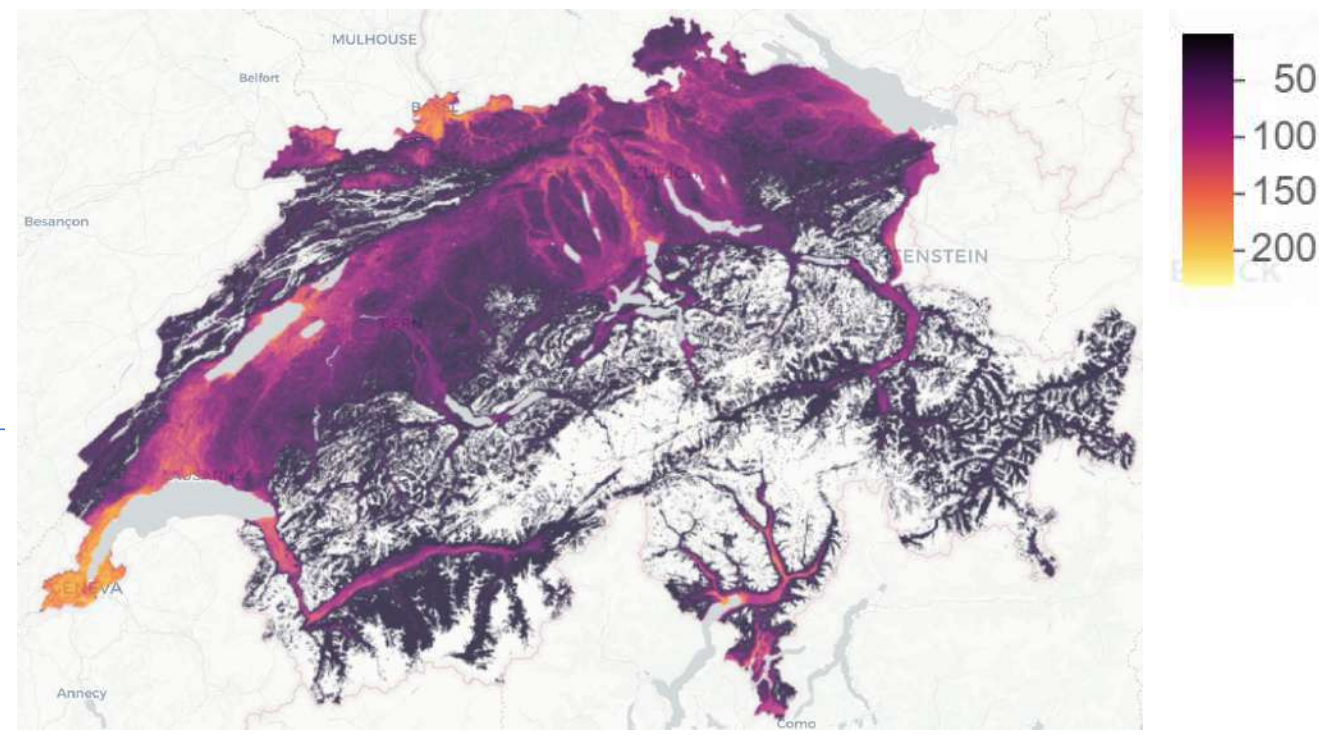
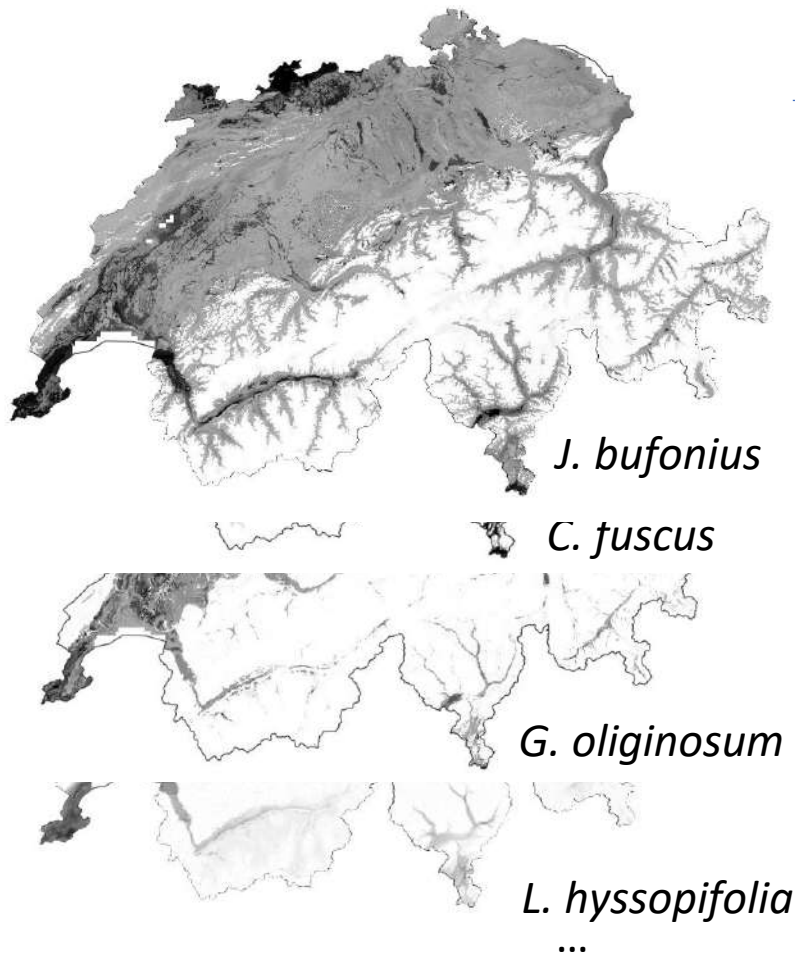
Le modèle écologique



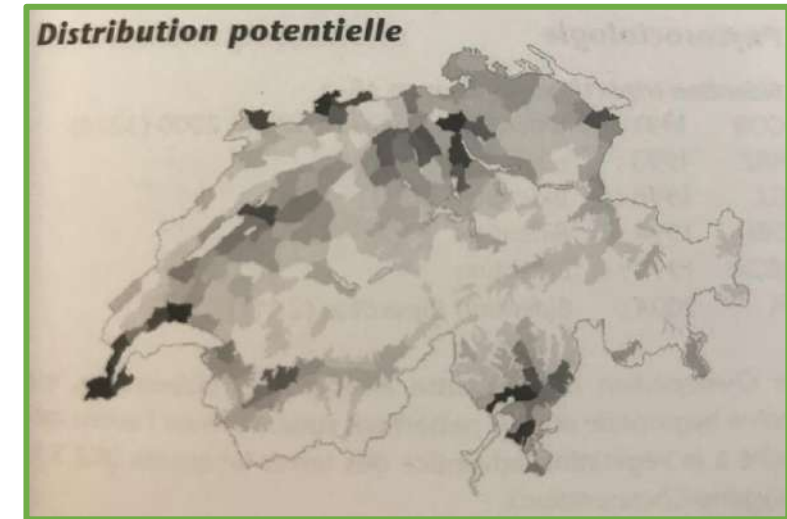
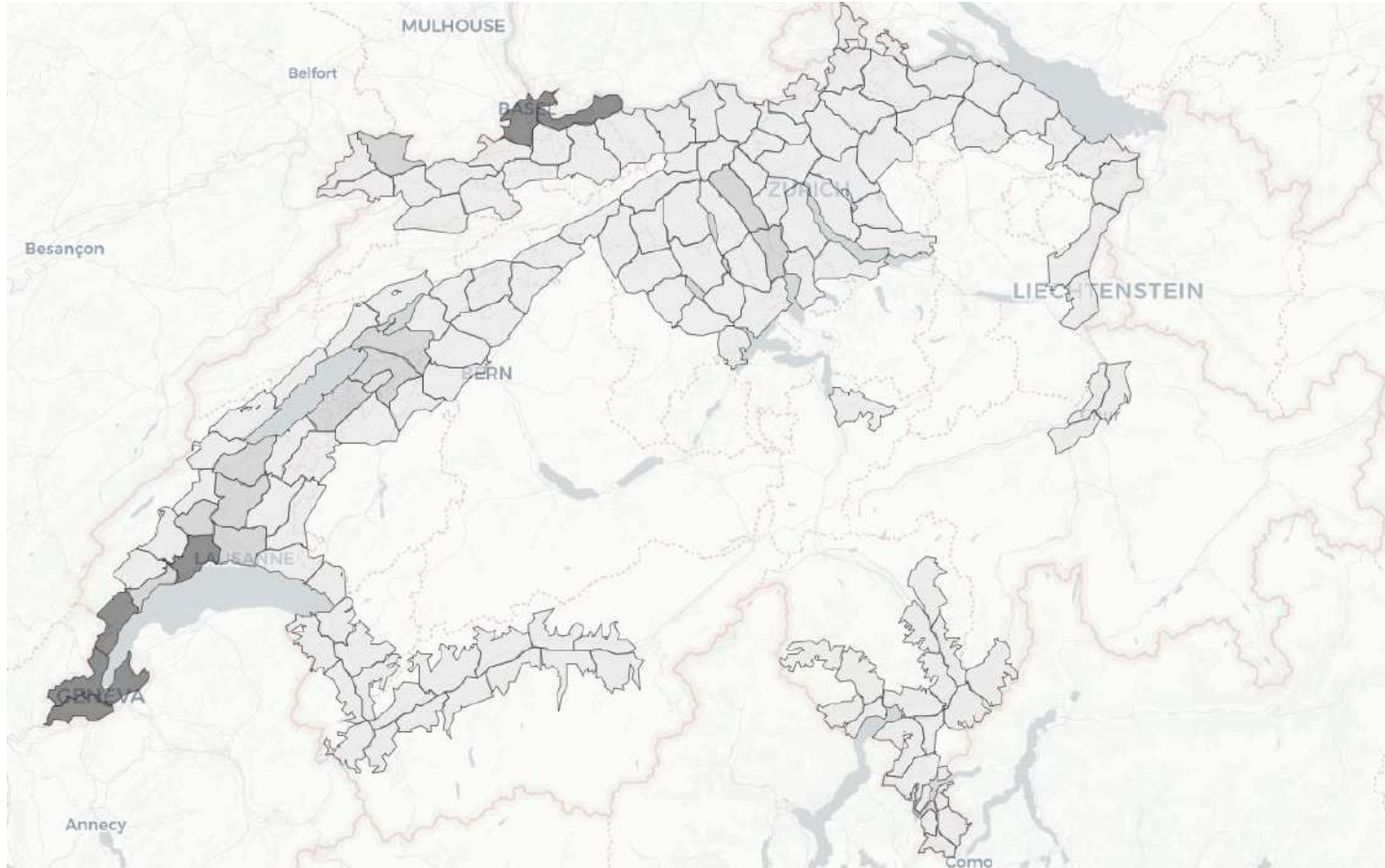
Corrèle observations et 35 variables environnementales

# Cartes site web Info Flora: distribution potentielle

Utilisation des modèles de distribution des espèces au niveau de l'hectare pour calculer la présence potentielle des milieux naturels pour chaque unité. Somme pondérée (1: caractéristique; 0.2 :campagne)

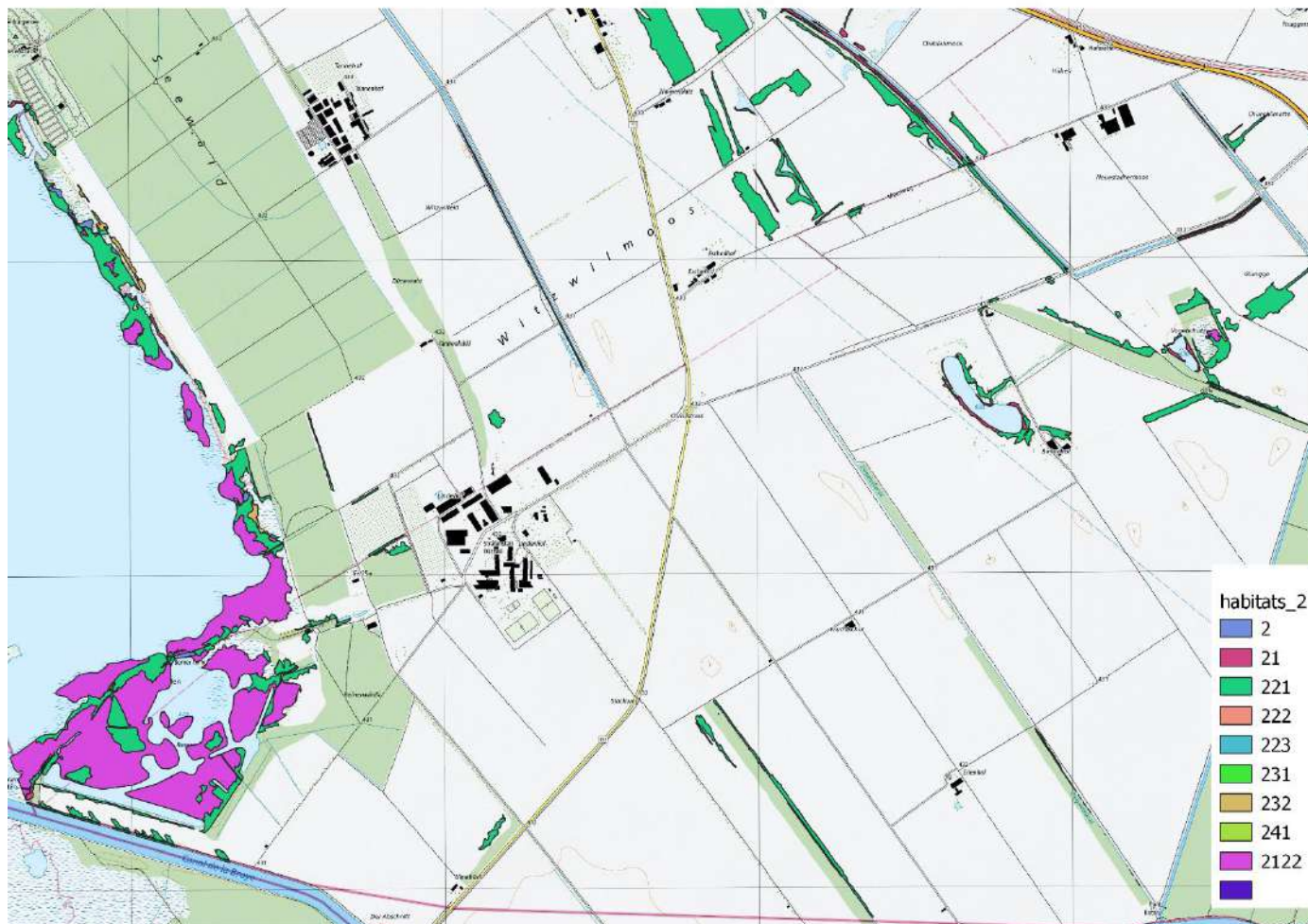


# Cartes site web Info Flora: distribution potentielle



# Cartes site web Info Flora: projet FOEN

The FOEN funded project 'Developing a Habitat Map of Switzerland'



- Découpage du territoire suisse en polygones avec le logiciel eCognition en utilisant les valeurs RGB de l'orthophoto et l'index NDVI
- Ensemble de règles permettant d'attribuer un milieu à ces polygones. Utilisation de la couche d'utilisation du sol et de modèles de distribution des espèces.
- Malheureusement les milieux 2.5 n'ont pas été pris en compte faute de règles de modélisation. Amélioration dans ce sens à venir.

# Merci pour votre attention

