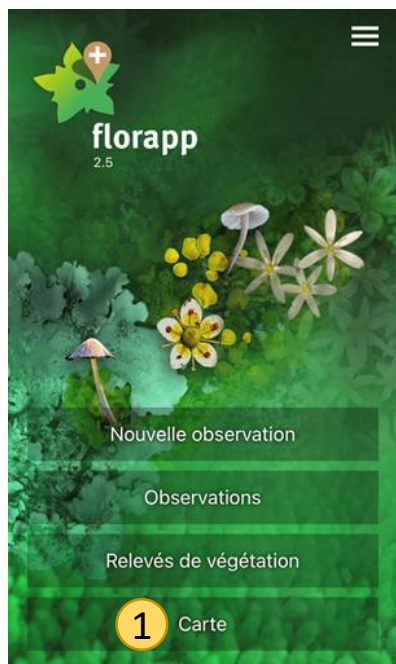


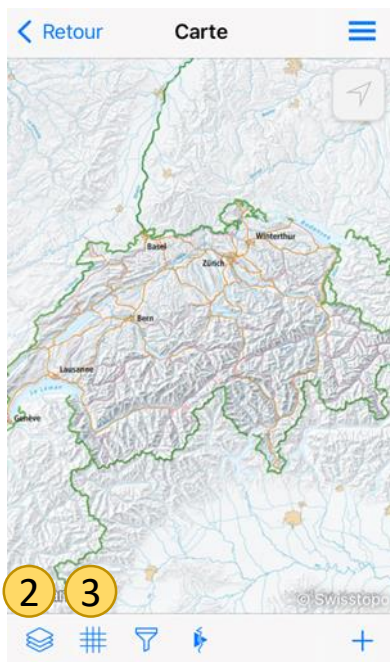


# Inventaire éclair: envoi d'un rapport de mission avec FlorApp

Ces fonctionnalités sont disponibles dans FlorApp depuis la version 2.8 (Android) et 2.5 (iOS).



1 Cliquer sur «Carte»



2 Définir les couches visibles



3 Définir la résolution de la grille

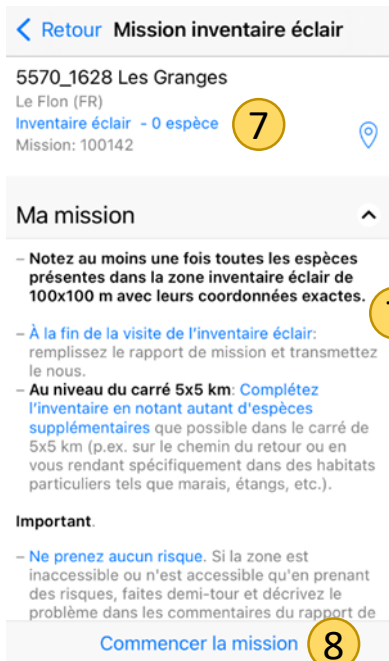


4 Zoomer dans la carte

5 Cliquer sur la surface Inventaire éclair désirée

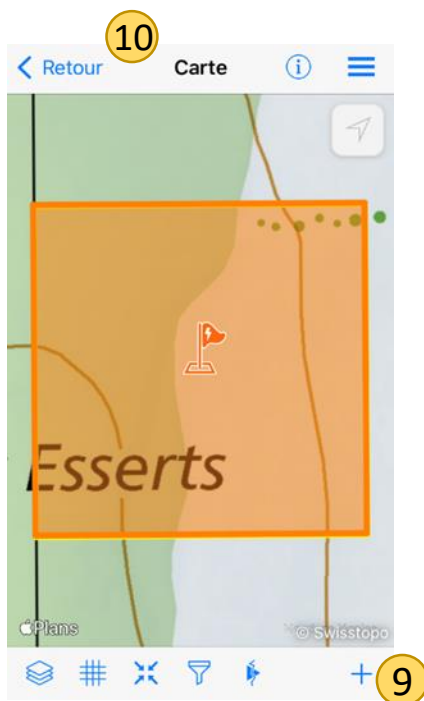


6 Cliquer sur la fenêtre d'informations



7 Lire les informations (nombre d'espèces, Ma mission etc.)

8 Cliquer sur «Commencer la mission»



9 Saisir ses observations

10 Lorsque votre visite de l'inventaire éclair est finie pour ce jour, cliquer sur «Retour»



11 Remplir le rapport de mission



12 Une fois le rapport complété, cliquer sur «Retour».



13 Cliquer sur le symbole «Menu» pour modifier ou transmettre le rapport



14 Transmettre le rapport dès que la mission est terminée pour ce jour et que le rapport est complet.  
*Un rapport peut toujours être modifié par la suite et transmis à nouveau.*