

Mission Aquatica

Aspects de sécurité

Les milieux aquatiques peuvent être dangereux. Nous avons réuni ici (de manière non exhaustive) quelques risques et recommandations de comportement dans et autour de l'eau. De manière générale, nous recommandons de toujours être accompagné. Veuillez faire demi-tour si vous constatez un risque pour la sécurité lors d'une des missions et notez-le en conséquence dans le rapport de mission.

Eclusées



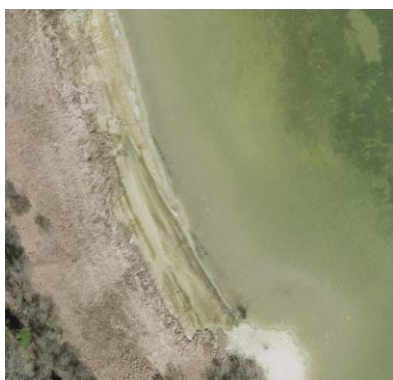
En aval des installations hydroélectriques, le niveau de l'eau peut monter soudainement -> faire attention aux avertissements !

Choc hypothermique



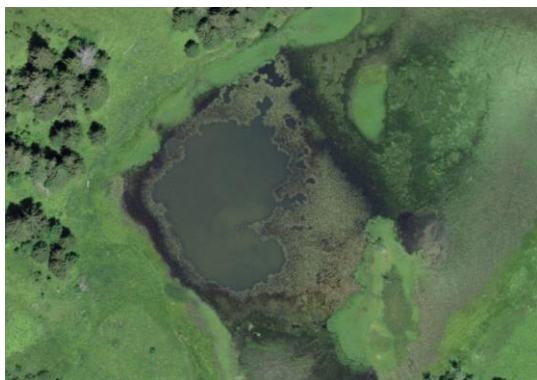
Si l'on rentre très rapidement (ou tombe !) dans l'eau froide, il peut se produire un arrêt circulatoire de courte durée et une perte de conscience. On peut alors se noyer.

Risque d'embourbement



En bordure de certains lacs et étangs, ou au niveau des embouchures de rivière, le niveau d'eau fluctue parfois de manière importante. Le substrat détrempé peut être mouvant. Ces secteurs sont dangereux car les particules fines de sols détrempés ont une faible capacité de portance. Les rives avec marnage sont identifiables sur les images aériennes par des zones vides de végétation et marquées par des lignes colorées successives.

Gazon flottant



Un gazon flottant est une couverture végétale flottant au-dessus de l'eau libre, composée de mousses et de plantes stolonifères (comme *Menyanthes trifoliata*), qui pousse depuis la rive à la surface de l'eau dans un plan d'eau. Les gazons flottants ne sont pas toujours porteurs. Il peut y avoir un risque de noyade en marchant dessus.

Recommandations de comportement dans et autour de l'eau

- Être prudent
- Savoir renoncer
- Être accompagné
- Avoir l'équipement adapté (p.ex. gilet de sauvetage sur une embarcation)
- Aborder les zones riveraines potentiellement dangereuses depuis l'eau plutôt que depuis la rive (p.ex. en float tube en entrant dans le plan d'eau par un ponton ou une zone de rive sûre)
- Avoir son natel à portée de main peut aider... s'il ne tombe pas à l'eau (utiliser éventuellement une housse de smartphone résistante à l'eau !)