

## Mission Aquatica Sicherheitsaspekte

Aquatische Lebensräume können gefährlich sein. Wir haben euch hier (nicht abschliessend) einige Risiken und Verhaltensempfehlungen in und ums Wasser zusammengestellt. Allgemein empfehlen wir, immer in Begleitung unterwegs zu sein. Bitte kehrt um, wenn ihr bei einer der Missionen ein Sicherheitsrisiko feststellt und haltet dies entsprechend im Missionsbericht fest.

### Wasserkraftanlagen



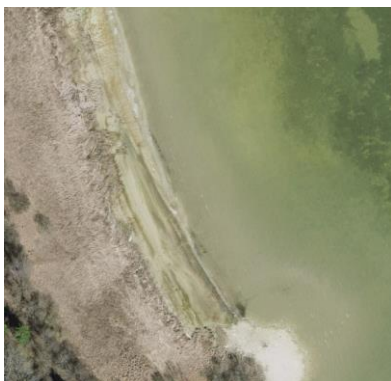
Unterhalb von Wasserkraftanlagen kann es zu einem plötzlichen Anstieg des Wasserspiegels kommen -> Warnhinweise beachten!

### Temperatursturz: draussen Hitze, im Wasser kalt



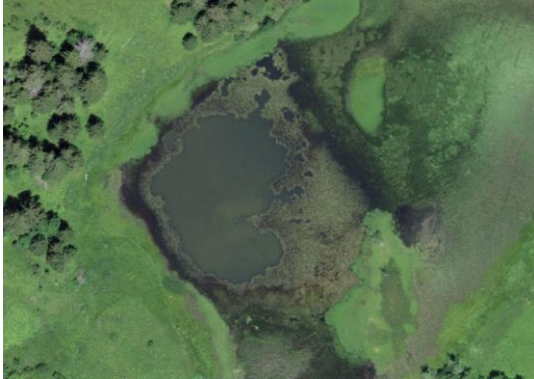
Wenn man im überhitzten Zustand ganz schnell ins kalte Wasser geht oder fällt(!), kann es zu einem kurzfristigen Kreislaufstillstand und Bewusstlosigkeit kommen. Dadurch kann man ertrinken.

### Einsinkgefahr / Feststeckgefahr



An den Ufern einiger Seen und Teiche oder an Flussmündungen schwankt der Wasserstand manchmal stark. Das aufgeweichte Substrat kann beweglich sein. Diese Bereiche sind gefährlich, da die feinen Partikel des aufgeweichten Bodens nur eine geringe Tragfähigkeit haben. Ufer mit Ebbe und Flut sind auf Luftbildern als vegetationsfreie Bereiche erkennbar, die durch aufeinanderfolgende farbige Linien markiert sind.

## Schwingrasen



Ein Schwingrasen ist eine über freiem Wasser schwimmende Pflanzendecke aus Moosen und ausläuferbildenden Pflanzen (wie z.B. *Menyanthes trifoliata*), die vom Ufer aus auf der Wasseroberfläche in ein Gewässer hinauswächst. Schwingrasen sind nicht immer tragfähig. Beim Betreten kann die Gefahr des Ertrinkens bestehen.

## Verhaltensempfehlungen in und ums Wasser

- Vorsichtig sein
- Verzicht können
- Begleitet sein
- Die richtige Ausrüstung haben (z.B. Schwimmweste auf einem Boot)
- Potenziell gefährliche Uferzonen vom Wasser aus anfahren, anstatt vom Ufer aus (z.B. mit einem Float Tube, mit dem man das Gewässer über einen Steg oder einen sicheren Uferbereich betritt)
- Das Natel in Reichweite zu haben, kann helfen... wenn es nicht ins Wasser fällt (allenfalls wasserfeste Smartphone-Hülle verwenden!)