

Basisfunktionen im Online-Feldbuch

Übungen mit Hilfestellungen

Das Online-Feldbuch ist ein wichtiges Hilfsmittel um Fundmeldungen zu erfassen, anzuschauen und zu bearbeiten. Fundmeldungen, die von FlorApp abgeschickt werden, landen im Online-Feldbuch und können dort weiterbearbeitet werden.

Zugang zum Online-Feldbuch: <https://obs.infoflora.ch> ODER via InfoFlora Webseite www.infoflora.ch (Klick rechts oben auf «Online-Feldbuch»)

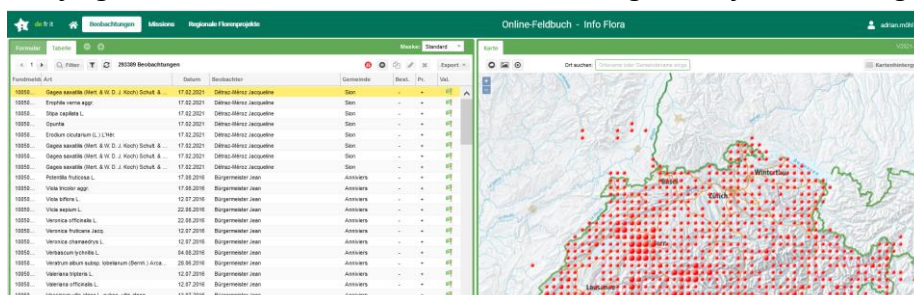
Wer noch kein InfoFlora-Benutzerkonto, kann zuerst die Anleitung «Ein Benutzerkonto einrichten» durchgehen.



Klicken Sie nach dem Login (1) auf das Feld **Beobachtungen** (2):



Dann erscheint folgender Bildschirm - und Sie sind am richtigen Ort für die Übungen:



A) Allgemeines

Auftrag A1: Testen Sie einige Optionen der Karte rechts, wie z.B.:

- Kartenfenster verschieben (1)
- Kartenhintergrund verändern (2)
- Nach Ihrem Wohnort suchen (3)
- In die Karte hinein- und wieder hinauszoomen (4)
- Mit einem Klick wieder die ganze Schweiz sichtbar machen (5)

Hilfestellung:



Auftrag A2: Testen Sie einige Optionen der Tabelle links, wie z.B.:

- Nach Beobachtungszeitpunkt sortieren (1)
- Wechsel zwischen Formular- und Tabellenansicht (2)
- Von einer Fundmeldung zur nächsten springen (3)

Hilfestellung:



Auftrag A3: Überprüfen Sie in Ihren Kontoeinstellungen Adresse, E-Mail etc.

Hilfestellung:



B) Nachbearbeiten von Fundmeldungen

Auftrag B1:

Korrigieren oder ergänzen Sie eine Fundmeldung, die Sie im Feld gemacht haben.

Hilfestellung:

Wählen Sie die entsprechende Fundmeldung an (Zeile wird gelb), klicken Sie auf das Bleistift-Symbol (=Bearbeiten), passen Sie z.B. den Artnamen an und klicken Sie am Schluss auf „Speichern“.



Auftrag B2:

Schauen Sie bei einer Fundmeldung, die Sie mit FlorApp (bzw. mit einem GPS) am Wegrand gemacht haben, ob sie auf der richtigen Seite des Weges liegt und platzieren Sie sie mit Hilfe der Karte im Online-Feldbuch an der exakt richtigen Position am Wegrand.

Hilfestellung:

Wählen Sie die entsprechende Fundmeldung an, klicken Sie auf das Bleistift-Symbol (=Bearbeiten), klicken Sie zum Platzieren des Punktes auf die gewünschte Stelle auf der Karte, klicken Sie am Schluss auf „Speichern“.

Auftrag B3:

Verschieben Sie eine Ihrer Fundmeldungen in ein anderes Projekt, auf das Sie ebenfalls Zugriff haben. (Es kann sein, dass Sie keinen Zugriff auf andere Projekte haben.)

Hilfestellung:

Wählen Sie die entsprechende Fundmeldung an, klicken Sie auf das Bleistift-Symbol (=Bearbeiten), klicken Sie auf Projekt, wählen Sie das entsprechende Projekt aus, klicken Sie am Schluss auf „Speichern“.

Bearbeiten

Speichern

Abbrechen

5853877 *Vaccinium myrtillus* L.

Dokumente ▶

Projekt ▶

InfoFlora > Persönliche Daten / Données personnelles / Dati personali > Corinne Huck > Meine Fundmeldungen

C) Erfassen von Fundmeldungen mit dem Online-Feldbuch

Auftrag C1:

Oben beim Nordeingang des Botanischen Gartens Bern wächst ein Mispelbaum (*Mespilus germanica*). Machen Sie dazu eine Fundmeldung direkt im Online-Feldbuch.

Hilfestellung:

Klicken Sie auf das + Symbol (=Neu), zoomen Sie im Kartenfenster auf den Botanischen Garten Bern, klicken Sie zum Definieren der Position der Koordinaten auf die nördlichste Ecke des Botanischen Gartens, füllen Sie die anderen obligatorischen Felder (=rot) aus, klicken Sie am Schluss auf „Speichern“.



Formular Tabelle - + Maske: Standard

1 Filter 11805097 Beobachtungen + [Icons]

Fundmeldung	Art	Datum	Beobachter	Gemeinde	Best.	Pr.

Auftrag C2:

Machen Sie direkt im Online-Feldbuch eine Fundmeldung einer Art, die bei Ihnen vor der Haustür oder im Garten wächst.

Hilfestellung: Vorgehen gleich wie bei C1

D) Verwenden des Filters

Auftrag D1:

Filtern Sie die Beobachtungen, so dass nur noch Ihre eigenen Beobachtungen angezeigt werden. (Es kann sein, dass Sie nur auf Ihre eigenen Beobachtungen Zugriff haben.)

Hilfestellung:

Klicken Sie auf „Filter“, schreiben Sie im Filterfenster unter „Liste der Beobachter“ Ihren Namen und Vornamen hinein, klicken Sie oben rechts im Filterfenster auf „ok“.

Formular **Tabelle** - + Maske: Standard ▾

◀ 1 ▶ **Filter** ⌵ ↻ 11805097 Beobachtungen 📌 + 📄 ✎ ✕ Tools ▾

<input type="checkbox"/> Fundmeldung	Art	Datum	Beobachter	Gemeinde	Best.	Pr.
--------------------------------------	-----	-------	------------	----------	-------	-----

Auftrag D2:

Schalten Sie den Filter aus und wieder ein, ohne die Filtereinstellungen zu verändern.

Hilfestellung:



Auftrag D3:

Schränken Sie den Filter über die Filtereinstellungen noch weiter ein, so dass nur Ihre Beobachtungen aus dem Jahr 2022 angezeigt werden.

Hilfestellung:

Klicken Sie auf „Filter“ (s. D1), wählen Sie im Filterfenster zusätzlich unter „Filter per erstem und letztem Datum“ die entsprechenden Daten aus, klicken Sie oben rechts im Filterfenster auf „ok“.

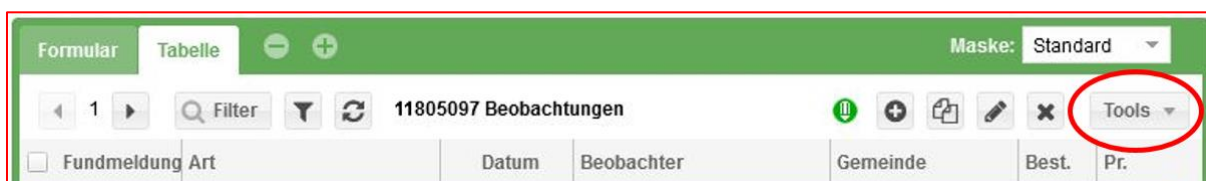
E) Export von Daten

Auftrag E1:

Exportieren Sie alle Ihre eigenen Beobachtungen vom heutigen Tag als Excel-Tabelle.

Hilfestellung:

Filtern Sie nach Ihren Beobachtungen (s. D1), klicken Sie auf „Tools“, wählen Sie „CSV Export“, klicken Sie unter „Export der Beobachtungen“ auf „Datei 1“, speichern Sie die Datei auf dem Schreibtisch ab.

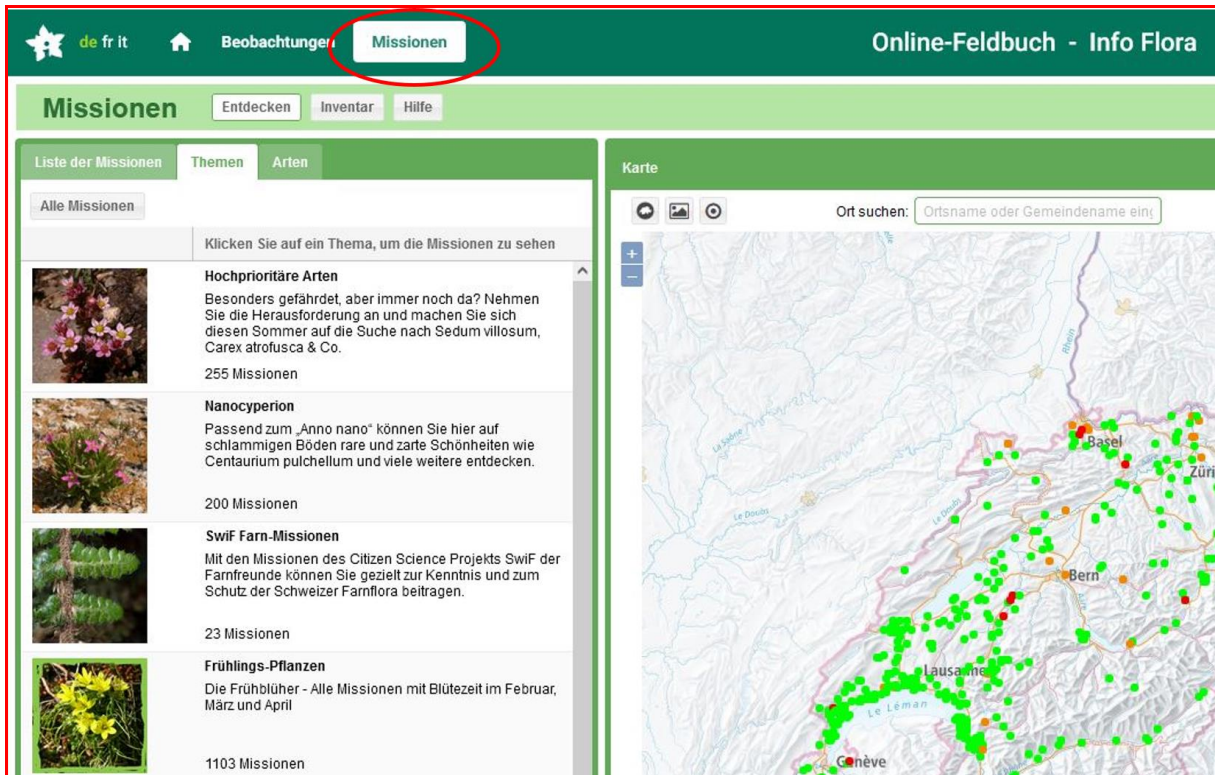


Gut zu wissen :

- Neben der Möglichkeit, Daten zu exportieren, finden Sie hier auch verschiedene nützliche Listen, die Sie exportieren können (z.B. Artenliste mit Zusatzinformationen)
- Über das Feld "Tools" können Sie auch Etiketten für Ihre Herbarbelege ausdrucken.

F) Der Bereich Mission Flora

Im Bereich Mission Flora des Online-Feldbuchs können Sie sich Ihre persönliche „Schatzkarte“ herunterladen und auf die Suche nach gefährdeten Pflanzen an alten Standorten gehen oder sich für ein 5x5 km Inventarquadrat einschreiben.



The screenshot displays the 'Missionen' (Missions) section of the 'Online-Feldbuch - Info Flora' application. The top navigation bar includes 'de fr it', 'Beobachtungen', and 'Missionen' (highlighted with a red circle). Below the navigation bar, there are tabs for 'Entdecken', 'Inventar', and 'Hilfe'. The main content area is split into two columns: 'Liste der Missionen' (List of Missions) and 'Karte' (Map).

Liste der Missionen:

- Hochprioritäre Arten:** Besonders gefährdet, aber immer noch da? Nehmen Sie die Herausforderung an und machen Sie sich diesen Sommer auf die Suche nach *Sedum villosum*, *Carex atrofusca* & Co. (255 Missionen)
- Nanocyperion:** Passend zum „Anno nano“ können Sie hier auf schlammigen Böden rare und zarte Schönheiten wie *Centaurium pulchellum* und viele weitere entdecken. (200 Missionen)
- SwiF Farn-Missionen:** Mit den Missionen des Citizen Science Projekts SwiF der Farnfreunde können Sie gezielt zur Kenntnis und zum Schutz der Schweizer Farnflora beitragen. (23 Missionen)
- Frühlings-Pflanzen:** Die Frühblüher - Alle Missionen mit Blütezeit im Februar, März und April (1103 Missionen)

Karte: The map shows a geographical area in Switzerland with numerous green and red dots representing mission locations. Major cities like Basel, Bern, Lausanne, and Genève are labeled. A search bar at the top of the map area says 'Ort suchen: Ortsname oder Gemeindefname ein...'.

Mehr Informationen zur Mission Flora auf www.infoflora.ch/mission

- ⇒ In der Online-Fragestunde am 1.3.2024 von 10h30-11h30 können Fragen rund um diese Übungen beantwortet werden.
Anmeldung bis 23.2.2024 an jasmin.redling@infoflora.ch